

Pindamonhangaba promove carnaval de sucesso e seguro para população



DIVULGAÇÃO

O Carnaval Pinda 2026 foi um grande sucesso. Com 24 atrações distribuídas em diversos pontos de Pindamonhangaba, a festa organizada pela Prefeitura e participação dos blocos levou alegria, cultura e integração para milhares de pessoas em toda a cidade. Blocos de rua animaram os bairros e o centro, enquanto os tradicionais Socó da Madrugada e Bloco das Dondocas arrastaram verdadeiras multidões.

A programação contou ainda com o show de Tatau, ex-vocalista do Araketu, Bloco do Barbosa, dentre outros e a novidade foi a estreia do Bloco do Paiol, que trouxe milhares de foliões já na primeira apresentação.

PÁG. 3

Domingo de Carnaval teve Bloco Nego Loko e matinê no Araretama

O domingo de Carnaval no Araretama contou com a animação do Bloco Nego Loko pelas ruas e a matinê na Praça Pastor José Ezequiel da Silva.

PÁG. 7

Atraindo milhares de foliões, a programação do carnaval em Pinda contou com 24 atrações distribuídas nos diversos pontos da cidade



DIVULGAÇÃO

Multidão encerra o Carnaval 2026 de Pinda com o Bloco do Barbosa

A terça-feira de Carnaval (17) fechou a programação do Carnaval 2026 em Pindamonhangaba com uma cena que chamou atenção: ruas cheias, energia lá

em cima e muita gente acompanhando o tradicional Bloco do Barbosa, que completa 26 anos. Pelas imagens do alto (registradas por drone) era possível ver o

cortejo formando um verdadeiro mar de foliões, reunindo famílias inteiras, grupos de amigos e visitantes em clima de festa.

PÁG. 8



DIVULGAÇÃO

Socó comandou a festa

Bloco Socó da Madrugada é sucesso de público na sexta-feira

O Bloco Socó da Madrugada foi o grande sucesso da sexta-feira de Carnaval, reunindo cerca de 15 mil pessoas pelas ruas do centro de Pinda.

PÁG. 3

Tatau toca sucessos do Araketu e da MPB no Parque da Cidade

O cantor Tatau fez um show repleto de sucessos do Araketu e de vários artistas da MPB no sábado de carnaval no Parque da Cidade.

Durante toda a apresentação, o cantor baiano esbanjou simpatia e carisma com o público, estimado em cerca de 10 mil pessoas.

PÁG. 8




DIVULGAÇÃO

O cantor Tatau cantou para um público de cerca de 10 mil pessoas

Proseando

O Assunto É Fatec


O azarado



com
Maurício Cavalheiro

PÁG. 2

Além da sala de aula



com
Sérgio Roberto Montoro

PÁG. 2

Peti intensifica ações de conscientização durante do Carnaval em Pindamonhangaba

PÁG. 4

Bloco das Dondocas reúne fantasias criativas e muita alegria no centro da cidade

PÁG. 5

PM realiza Operação Carnaval com 74 abordagens e fiscalização de motos

PÁG. 16

OPINIAO

EDITORIAL

Depois do Carnaval

No Carnaval, o Brasil parece viver um intervalo mágico entre a fantasia e a realidade.

Durante alguns dias, o país desacelera suas preocupações e acelera o coração no ritmo do samba.

As ruas se enchem de cores, brilhos e músicas. É como se o calendário oficial fosse suspenso, dando lugar a um tempo próprio.

Por isso, surgiu a famosa expressão de que “o ano só começa depois do Carnaval”.

Janeiro passa em clima de férias, com escolas ainda se organizando e empresas retomando atividades aos poucos.

Fevereiro, muitas vezes, é tomado pelos preparativos da festa.

Quando o Carnaval acontece, instala-se uma espécie de pausa coletiva. Compromissos são adiados e decisões importantes ficam para depois.

Há uma sensação social de que nada é totalmente definitivo antes da quarta-feira de cinzas.

Essa ideia se fortaleceu ao longo das décadas como um traço cultural, revelando o valor que a celebração tem na identidade brasileira.

Mais do que uma festa, o Carnaval simboliza catarse e renovação, quando as fantasias permitem experimentar outras versões de si mesmo. Os blocos e desfiles promovem encontros improváveis e democráticos.

Depois da festa, porém, a rotina retorna com força. Contas precisam ser pagas, metas devem ser cumpridas e projetos saem do papel.

É como se o país acordasse de um sonho coletivo com uma transição que mistura nostalgia e determinação.

Alguns veem a expressão como desculpa para adiar responsabilidades. Outros a encaram como uma estratégia cultural de organização do tempo.

De todo modo, ela revela a relação singular do brasileiro com trabalho e celebração.

Entre a folia e a seriedade, constrói-se um ritmo próprio de viver. E assim, quando os confetes se vão, começa oficialmente o ano para muitos.

EXPEDIENTE

REDAÇÃO E BALCÃO DE ANÚNCIOS:
Rua Dr. Gustavo de Godoy, 536, esquina com a Rua Francisco Glicério - Centro.
Tel. (12) 3644-2077 - CEP 12.400-040
Pindamonhangaba/São Paulo
CNPJ: 50455237/0001-35
contato@jornaltribunadonorte.com.br

REPRESENTANTE COMERCIAL:
Edson França Reis
comercial@jornaltribunadonorte.com.br

PRESIDENTE DA FUNDAÇÃO E JORNALISTA RESPONSÁVEL:
Cintia Martins Camargo -
MTB Nº 21.690/SP

REDAÇÃO:
Aiandra A. Mariano
Altair F. Carvalho

Fundação Dr. João Romero - Órgão mantenedor
Criada pela Lei Nº 1.672 de 6 de Maio de 1980

ESTAGIÁRIO:
Mária Souza

EDITORIAÇÃO ELETRÔNICA

EDIAGRAMAÇÃO:
Edson França Reis
João Waine de Oliveira
José Marcelo Randes
Paulo Flauzino da Silva

IMPRESSÃO:
S. Billota e Billota Ltda - ME -
Tel. (12) 3301-5005 - Lorena/SP.

RESPONSABILIDADE: Os textos assinados são de inteira responsabilidade do autor

Proseando O AZARADO

Bartolomeu vivia ameaçado por uma dúzia de credores. Por isso, toda vez que saía de casa, precisava se disfarçar.

Certa vez, tosou o gato da vizinha para fazer um bigode e, usando cola de baixíssima aderência, juntou os pelos no buço.

Na cabeça aeroporto-de-mosquito, colocou um chapelão de couro. Sobre o nariz, óculos escuros.

Pelo menos duas vezes na semana ele saía disfarçado para ir à casa lotérica, na esperança que a sorte tivesse do lado dele.

Mas, mais uma vez ela estava passeando bem longe, pois, além das dezenas que escolhera não serem premiadas, ainda foi descoberto pelos credores, quando o bigode caiu e o vento tirou-lhe o chapéu.

Semana passada ele resolveu ser mais radical. Numa visita à avó, subtraiu um vestido de florezinhas com cheiro de naftalina, que estava guardado numa cômoda. Subtraiu também um sutiã, um par de sapatos e uma bolsinha tiracolo. A velha não enxergava bem.

Em casa, ele vasculhou e encontrou uma peruca de cabelos brancos, que usara num carnaval distante.

Passou batom, delineador e blush; encheu o sutiã com espuma; pôs o vestido; e teve que espremer os pés para caberem nos sapatos.

Alguna coisa lhe dizia que aquela seria a última vez que se submeteria àquela humilhação.

E assim, saiu de casa, mas antes conferiu se o bilhete estava dentro da bolsinha. Estava.

Com os pés berrando de dor, ele chegou à calçada da lotérica, onde encontrou alguns de seus credores. Mas não se apavorou. Sabia que seu disfarce estava perfeito.

Mas... De repente, um menino que vinha pedalando uma bicicleta sobre a calçada, chocou-se com ele; e o disfarce foi descoberto.

Ele foi agredido e deixado desacordado na calçada.


Quando acordou, já estava em casa. Foi o irmão dele quem o resgatara.

— Meu irmão, você sabe quais foram as dezenas sorteadas da mega-sena? — perguntou ainda sofrendo as dores.

— Sei sim: 02, 16, 25, 32, 41 e 42. Ele arregalou os olhos e gritou: — Ganhei! Ganhei! Ficarei livre daqueles credores sem paciência.

Ao se levantar, pegou a bolsinha, abriu-a, pegou o volante e... se lembrou: — Não deu tempo de fazer o jogo.

Maurício Cavalheiro



Ocupa a cadeira nº 30 da APL
- Academia Pindamonhangabense de Letras

FATEC Pinda: além da sala de aula

Educação tecnológica e o futuro das profissões

A velocidade das transformações tecnológicas tem redefinido o mercado de trabalho — e o Vale do Paraíba acompanha esse movimento. Inteligência Artificial, automação industrial, análise de dados e sustentabilidade já fazem parte da rotina das empresas e exigem um novo perfil profissional.

Mais do que conhecimento técnico, o mercado busca profissionais capazes de resolver problemas, trabalhar em equipe e aprender continuamente. Ferramentas de IA demonstram que tarefas repetitivas tendem a ser automatizadas. O diferencial humano passa a ser criatividade, pensamento crítico e capacidade de adaptação.

Nesse cenário, a Fatec Pindamonhangaba cumpre papel estratégico ao oferecer cursos superiores de tecnologia em áreas diretamente conectadas às demandas da indústria e dos serviços da região.

Ao integrar teoria e prática, aproximando os estudantes da realidade do setor produtivo, a instituição contribui para o desenvolvimento econômico local e para a formação de profissionais preparados para um mercado cada vez mais dinâmico.

O futuro das profissões está em construção. E ele começa todos os dias, dentro das salas de aula e dos laboratórios, onde conhecimento se transforma em oportunidade.

Prof. Dr. Sergio Roberto Montoro



Coordenador da FATEC Pindamonhangaba

Saúde e bem-estar

Polilaminina: uma esperança no tratamento da paraplegia e tetraplegia

Recentemente, tivemos ótimas notícias no aspecto científico, sobretudo uma esperança para quem sofreu uma lesão permanente na coluna, seja em qualquer nível medular. Pesquisadores da UFRJ, liderada pela Dra. Tatiana Coelho de Sampaio, encontraram resultados otimistas com a Polilaminina, uma molécula desenvolvida por eles tornou-se o centro das atenções ao oferecer uma perspectiva real de recuperação para pessoas com lesões medulares (paraplégicas e tetraplégicas).

A lesão medular traumática permanente é uma das condições neurológicas mais devastadoras da prática clínica, frequentemente resultando em paraplegia ou tetraplegia, devido a interrupção das vias de comunicação entre cérebro e corpo.

A base dessa pesquisa é a laminina, uma proteína natural encontrada em abundância durante o desenvolvimento embrionário, responsável por "guiar" o crescimento dos neurônios. A descoberta da equipe foi que, ao modificar essa proteína, ela se torna uma estrutura capaz de estimular a regeneração de axônios em adultos. A versão "poli" cria uma malha que serve como uma ponte física e química, permitindo que os nervos rompidos voltem a crescer e atravessem a cicatriz que normalmente impede a cura em lesões de medula.

Em adultos a estratégia científica foi recriar em laboratório uma versão polimérica capaz de ser aplicada diretamente na medula lesionada, buscando restabelecer a condução neural interrompida.

Modelos experimentais demonstram que a polilaminina pode promover regeneração neuronal e recuperação funcional após lesão medular, principalmente quando administrada precocemente.

Embora as notícias tenham explodido recentemente, essa não é uma descoberta "da noite para o dia". Foram décadas de testes in vitro, seguidos por testes em animais (com resultados surpreendentes em cães paraplégicos) e estudos piloto em um pequeno grupo de humanos. Os dados que geraram otimismo na comunidade médica vieram de uma fase experimental com oito pacientes que possuíam lesões medulares completas (classificadas como ASIA A, onde não há sensibilidade ou movimento abaixo da lesão).


Trata-se de uma linha de investigação robusta e progressiva, mas ainda em consolidação.

Apesar do entusiasmo, a literatura científica enfatiza cautela, é fundamental destacar que a polilaminina não é atualmente uma cura comprovada para paraplegia ou tetraplegia.

Sob a ótica da prática baseada em evidências, o tratamento ainda se encontra em fase experimental, com nível de evidência moderado e necessidade urgente de novos ensaios clínicos, porém os órgãos reguladores brasileiros já autorizaram novos estudos, sinalizando avanço consistente.

Ainda assim, os resultados preliminares indicam um horizonte promissor: transformar a lesão medular, antes considerada irreversível, em uma condição potencialmente tratável. Para a comunidade clínica e científica, a polilaminina simboliza mais que uma nova molécula, ela representa o avanço concreto rumo à medicina regenerativa aplicada à medula espinhal, dentro de um modelo terapêutico multimodal, onde esperança e evidência começam, finalmente, a convergir.

Dr. José Carlos Nogueira Júnior



Fisioterapeuta formado há 20 anos, possui especialização em Ortopedia e traumatologia, Osteopatia e Acupuntura. É sócio da Azzeria Clínica, Clínica multidisciplinar em Pindamonhangaba

TN

WEB RÁDIO

Tribuna do Norte

ACESSE NOSSO SITE

radiotribunadonorte.com.br

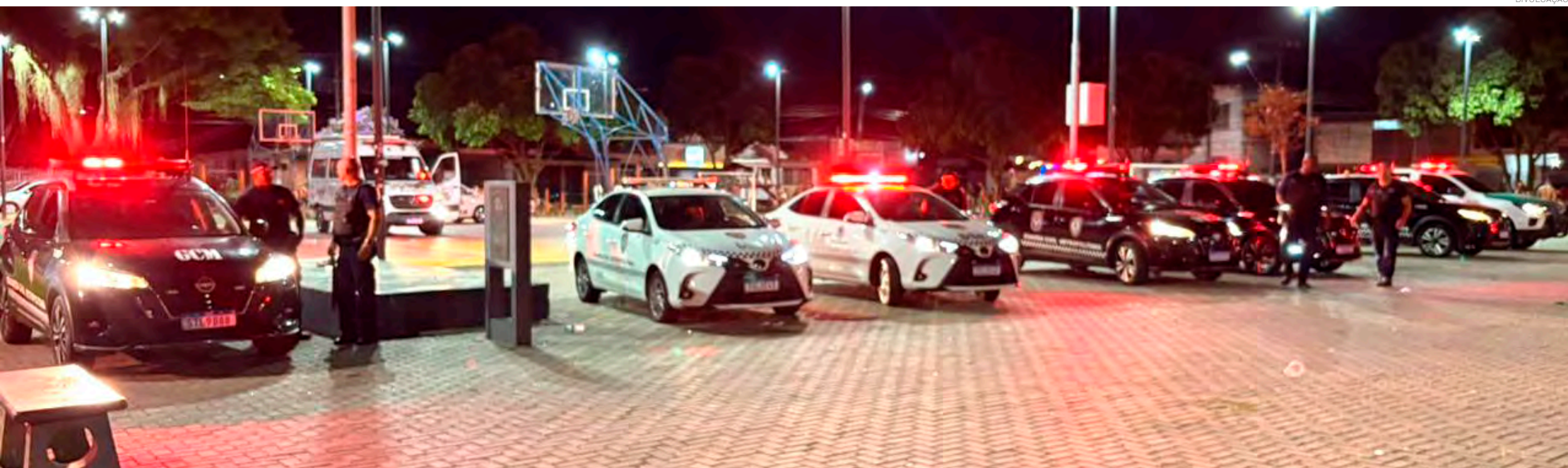
E DÊ O PLAY EM NOSSA PROGRAMAÇÃO

OUÇA AGORA



CARNAVAL 2026

DIVULGAÇÃO



O prefeito Ricardo Piorino destacou que o carnaval foi marcado pela segurança e um trabalho integrado

Pinda promove carnaval de sucesso e seguro para população

O Carnaval Pinda 2026 foi um grande sucesso. Com 24 atrações distribuídas em diversos pontos de Pindamonhangaba, a festa organizada pela Prefeitura e participação dos blocos levou alegria, cultura e integração para milhares de pessoas em toda a cidade. Blocos de rua animaram os bairros e o centro, enquanto os tradicionais Socó da Madrugada e Bloco das Dondocas arrastaram verdadeiras multidões.

A programação contou ainda com o show de Tatau, ex-vocalista do Araketu, Bloco do Barbosa,

dentre outros e a novidade foi a estreia do Bloco do Paiol, que trouxe milhares de foliões já na primeira apresentação.

De acordo com o secretário de Comunicação e Eventos da Prefeitura, Alexandre Pió, este ano “o Carnaval de Pinda foi marcado pela criatividade e planejamento, porque a Prefeitura promoveu uma festa contagiante, valorizando artistas, blocos e iniciativas culturais, ao mesmo tempo em que priorizou a responsabilidade na aplicação dos recursos públicos”.

Para o secretário adjunto, Ricardo Flores, “a descentralização das atrações ampliou o acesso da população, fortaleceu as festas nos bairros e garantiu um Carnaval democrático, organizado e acessível para todos. A festa foi marcada por opções de diversão em vários pontos da cidade, priorizando as famílias de Pindamonhangaba”.

O prefeito Ricardo Piorino destacou a segurança durante o Carnaval, que não teve registro de ocorrências graves durante os eventos. “Isso foi resultado de um

trabalho integrado, estratégico e preventivo das forças de segurança. A atuação firme da Guarda Civil Metropolitana e da Polícia Militar garantiu tranquilidade às famílias e foliões em todos os pontos da programação”.

Ele parabenizou o comandante Campos Neto, da Polícia Militar, bem como toda PM, e o trabalho da Secretaria de Segurança Pública, com atuação da Guarda Civil Metropolitana, porque agiram de forma integrada, exemplar e respeitosa, o que culminou em um carna-

val de sucesso e seguro, assim como as equipes da Secretaria de Mobilidade e Trânsito, dos fiscais de posturas, da Saúde e outros.

Ricardo Piorino também agradeceu a todos os envolvidos no evento, principalmente a direção dos blocos e a população, que se divertiu de forma ordeira e consciente, bem como a participação da MRS, que enviou equipes de segurança para monitorar e garantir a segurança da população durante a travessia dos trens.

DIVULGAÇÃO



DIVULGAÇÃO



Socó da Madrugada é sucesso de público na sexta-feira

O Bloco Socó da Madrugada foi o grande sucesso da sexta-feira de Carnaval, reunindo cerca de 15 mil pessoas pelas ruas do centro da cidade. Com percurso da Praça Barão do Rio Branco até proximidades da Estação Central do Brasil, o bloco criado em 2014 mais uma vez arrastou multidão fazendo a alegria dos foliões.

A tradicional parada na Praça do Quartel, local onde faleceu Toninho, irmão de Socó, no primeiro ano do bloco, emocionou os presentes

e contou com o respeito de todos em 1 minuto de silêncio. “Nossa forma de homenagear meu irmão é continuar com o bloco, que era uma alegria para ele. Enquanto eu estiver vivo, vou honrar a memória do Toninho”, declarou Rogério Socó. Neste ano, uma novidade para quem comprou o abadá: sorteio de diversos prêmios dos patrocinadores na concentração, como aulas de música na Sartori e pratos da Ital’in House, entre outros.

Entre os foliões, a taubateana Dani Macha-

do destacou o ambiente familiar. “Vim ano passado com meu marido e amamos a organização. Dessa vez parece que tem muito mais gente, mas continua tudo em ordem. É um Carnaval família de verdade”, contou. “Foi uma noite maravilhosa! Só tenho a agradecer a todo mundo que brincou na paz. Foi um esforço enorme, mas valeu a pena. Graças a Deus, foi um sucesso total e a gente termina com aquela sensação de dever cumprido”, avaliou Rogério Socó.

DIVULGAÇÃO



O Socó da Madrugada mais uma vez arrastou uma multidão de foliões



CARNAVAL 2026

Bloco da Inclusão reúne público diverso e leva mensagem de respeito às ruas de Pinda

O Bloco da Inclusão reuniu público diverso em ação realizada pela Prefeitura, por meio da Secretaria da Mulher, Família e Direitos Humanos, no Espaço Humano, na noite de quinta-feira (12), integrando a programação oficial do Carnaval 2026 do município.

A abertura contou com aula de axé ministrada pela professora Lélla, do Grupo Lélla Dance. Em seguida, o professor Jeferson, do Black Charme, animou os participantes com dança charme, onde pessoas de todas as idades participaram das atividades com entusiasmo. Às 20h30, o bloco saiu em cortejo pelas ruas próximas ao Espaço Humano.

Com trio elétrico e apoio de segurança, o desfile ocorreu de forma organizada e tranquila.

Famílias, idosos, jovens e pessoas com deficiência marcaram presença na festa.

Segundo a diretora Letícia Souza, "é um momento de celebração, mas também de conscientização. Queremos que todas as pessoas se sintam pertencentes aos espaços públicos e culturais do município, com respeito, acessibilidade e alegria", destacou.



O bloco celebrou a inclusão e o pertencimento a todos os espaços do município

PETI intensifica ações de conscientização durante o Carnaval

Durante todos os dias do Carnaval, de sexta a terça-feira, a Prefeitura, por meio da Secretaria de Assistência Social e do Programa de Erradicação do Trabalho Infantil (PETI), realizou uma campanha de conscientização voltada aos foliões e à população em geral no centro da cidade.

As equipes promoveram abordagens sociais com foco na identificação e no enfrentamento de situações de trabalho infantil envolvendo crianças e adolescentes, reforçando a importância da proteção integral desse público no período festivo.

Além disso, a assistente social Josiane manteve uma tenda de apoio funcionando diariamente, onde foram oferecidas etiquetas de identificação para que pais e responsáveis colassem nas roupas das crianças. A iniciativa teve como objetivo ampliar a segurança e facilitar a localização dos pequenos durante a folia.



DIVULGAÇÃO

A ação reforçou a importância da proteção integral do público infantil

Rebanhão 2026 reúne fiéis em dias de fé, oração e espiritualidade em Pinda

Durante o período de Carnaval, Pindamonhangaba também vivenciou momentos de fé e devoção com a realização do Rebanhão 2026, promovido pela Renovação Carismática Católica, com apoio da Prefeitura. A programação aconteceu no Centro Esportivo João do Pulo e no Centro Esportivo Zito, reunindo cerca de 1.500 pessoas ao longo dos dias de celebração.

O evento teve início no sá-

bado (14), no João do Pulo, com a missa de abertura celebrada pelo Frei Bruno, e seguiu até terça-feira (17), com uma programação que incluiu louvor, pregações, adoração ao Santíssimo Sacramento, missas e atendimento de orações e aconselhamento espiritual. Entre os celebrantes estiveram o padre Luis Gustavo (assessor da Renovação Carismática Católica), o padre Marcelo da Paróquia Nossa Senhora do Bom

Sucesso, o padre Marcos da Fazenda da Esperança, além dos padres Gabriel, Roque e Juninho, que também conduziram momentos de oração e celebrações ao longo do evento.

O Rebanhão também contou com atividades voltadas para crianças e adolescentes, no Zito, com evangelização e momentos de espiritualidade adaptados às diferentes faixas etárias, promovendo a participação das famílias.



O Rebanhão contou com atividades para crianças, adolescentes e público adulto



CARNAVAL 2026

Bloco das Dondocas reúne fantasias criativas e muita alegria para o centro da cidade

Muita alegria e criatividade marcou o tradicional Bloco das Dondocas, atração das manhãs de sábado de carnaval em Pindamonhangaba.

Foliões de todas as idades coloriram as ruas com fantasias criativas, individuais, em dupla ou até mesmo em bloquinhos. Homens fantasiados de mulher, mulheres fantasiadas de homens e também com fantasias femininas, crianças e idosos entraram na brincadeira e fizeram do sábado um dos mais divertidos do carnaval. Mesmo com o calor intenso os foliões permaneceram em cortejo pelas ruas do centro e o momento do caminhão-pipa, na Praça do Cruzeiro, foi um dos mais comemorados, refrescando o desfile.

Ao som da tradicional marchinha “Doonnn-doooo-cas! Oba! Oba!” ninguém ficou parado. Criado pelos trabalhadores da Sabesp que moravam em Pinda, o bloco existe desde 1984, e são orgulhosamente um dos maiores ícones carnavalescos de Pindamonhangaba.

Bloco Os Cride: Titãs no Carnaval

Em 2019, nasceu o Bloco Os Cride, trazendo uma proposta inusitada ao carnaval de Pindamonhangaba: unindo guitarras e confete, o grupo apresenta versões carnavalescas dos sucessos da banda Titãs, misturando rock com a energia dos foliões. O nome é inspirado no bordão eternizado por Ronald Golias na música “Televisão”, reforçando o clima bem-humorado das apresentações.

O bloco estreou no Bosque da Princesa e mantém até hoje o espírito familiar e descontraído. Neste ano, se apresentaram no domingo, na programação da Folia da Vila.



O bloco mantém o espírito familiar e descontraído

Folia da Vila é sucesso no Bosque da Princesa

A Folia da Vila foi um grande sucesso no Bosque da Princesa, reunindo famílias e foliões entre os dias 14 e 17 de fevereiro, das 10h às 20h. O evento transformou o espaço em um animado ponto de encontro, celebrando o Carnaval com muita música, alegria e clima familiar.

Organizada pela Feira da Vila, com total apoio da Prefeitura de Pindamonhangaba, a programação trouxe marchinhas, axé e grandes sucessos carnavalescos, garantindo a animação do público durante todos os dias de festa. A área gastronômica e as atividades voltadas às crianças também foram destaques e ajudaram a atrair visitantes de todas as idades.

No coreto do Bosque, passaram atrações que levaram o público: Banda Donnaflô, Rafael Cavalheiro & Mari Oliveira, Bloco Os Crides, Cuca Odara, Banda Waleson, Banda Radiola, Dj Adriano K e Trio Tupiniquim e, no especial CarnaRock: Middle, Astrix, Rádio Motel e Tarantinos & Madds.



Criado em 1984, o bloco é um dos maiores ícones do Carnaval do município

Bloco Jeca Tatu, Cotia Não se consolida como atração das manhãs de domingo de Carnaval

Criado em 2018, o Bloco Jeca Tatu, Cotia Não nasceu do encontro de artistas e agitadores culturais de Pindamonhangaba com o objetivo de celebrar e reafirmar a identidade caipira em linguagem contemporânea. Formado pelo coletivo J.E.C.A (Jovens Estandartes da Cultura e Artes), o bloco reúne música, pesquisa cultural e autenticidade caipira, levando às ruas uma folia vibrante e cheia de referências populares.

Neste domingo de Carnaval (15), o desfile tomou conta das ruas logo pela manhã. A concentração aconteceu na Praça Monsenhor Marcondes, às 10 horas, reunindo foliões animados que acompanharam o cortejo até o Bosque da Princesa. O clima foi de pura alegria, com muita música e interação entre o público.

O calor intenso marcou a manhã carnavalesca, mas não desanimou os participantes. Para garantir o conforto dos foliões, o caminhão-pipa da Prefeitura entrou em ação e



O bloco reúne música e pesquisa cultural, em uma folia vibrante

refrescou o público ao longo do percurso, arrancando aplausos e deixando a festa ainda mais divertida.

O bloco reuniu foliões de todas as idades, de crianças a idosos, reforçando o caráter democrático e familiar da festa. Com sua proposta cultural e irreverente, o Jeca

Tatu, Cotia Não mais uma vez mostrou a força da tradição caipira em ritmo de Carnaval, colorindo as ruas e celebrando a cultura popular de forma autêntica e contagiante.

O desfile do bloco terminou no Bosque da Princesa, onde a festa se integrou ao evento Folia da Vila.



A Folia da Vila transformou o Bosque da Princesa em um animado ponto de alegria

Bloco Caipiranhas arrasta multidão e leva irreverência no Carnaval



O bloco garantiu um desfile leve e de interação com o público

O irreverente Bloco Caipiranhas voltou às ruas e tomou conta do centro de Pindamonhangaba na noite de segunda-feira (16), reunindo um grande público na Rua do Museu. Com muita animação, fantasia e bom humor, o cortejo seguiu em direção ao viaduto central, arrastando foliões ao som da banda do próprio bloco. Fundado em 2019 pelo jornalista Ricardo Santos Salles, o grupo mantém o DNA de diversão e respeito, inspirado no filme As

Branquelas e na tradição carnavalesca dos homens vestidos de mulheres para celebrar a folia. A irreverência, marca registrada das “Caipiranhas”, garantiu um desfile leve, animado e cheio de interação com o público. Com forte presença popular e clima de descontração, o bloco reafirmou seu espaço no Carnaval da cidade, fortalecendo a tradição da festa de rua e promovendo momentos de alegria para foliões de todas as idades.

Bloco Chique-Chitas colore centro e leva alegria ao Carnaval

Entre flores, cores e muita animação, o Bloco Chique-Chitas tomou conta do centro de Pindamonhangaba na noite de segunda-feira (16). Com concentração na Rua Marechal Deodoro da Fonseca (Rua do Museu), os foliões seguiram em desfile até as proximidades do viaduto central, espalhando música, dança e alto astral pelas ruas. Com 17 anos de trajetória e 15 desfiles realizados, o bloco mantém viva a essência alegre que marcou sua criação. O que

começou como uma brincadeira entre amigos vestidos de chita nas arquibancadas da antiga Avenida do Samba tornou-se tradição no Carnaval da Cidade, oficializado em 2009 por Alcides Moreira. Mais uma vez, o Chique-Chitas reuniu foliões de todas as idades em um clima de integração e celebração, reforçando a força do Carnaval de rua e a importância das manifestações culturais que fazem parte da identidade no município.



Com 17 anos de trajetória, o bloco mantém viva sua essência alegre

Bloco do Corinthians reúne torcedores mantendo tradição carnavalesca

Após já ter levado sua animação às ruas na sexta-feira (13), o Bloco do Corinthians voltou a desfilar na noite de segunda-feira (16), reforçando a tradição e a forte participação dos torcedores. A noite foi marcada pela união e pela alegria no tradicional bloco da torcida do Sport Club Corinthians Paulista, que tomou conta da Rua Marechal Deodoro da Fonseca (Rua do Museu) e seguiu em cortejo até as proximidades do viaduto central. Vestidos com as cores e símbolos do clube Corinthians de Pindamo-

hangaba (que além do branco e preto contém as cores vermelho e verde em seu escudo, devido à bandeira de Pindamonhangaba), os foliões celebraram o Carnaval com entusiasmo, música e grande participação popular. Com muita animação, cantos e espírito festivo, os torcedores corintianos transformaram as ruas do centro em um verdadeiro encontro de paixão pelo futebol e pelo Carnaval, consolidando o bloco como símbolo de tradição, integração e alegria na programação carnavalesca da cidade.



Os foliões fizeram um encontro entre futebol e Carnaval

Bloco Não Posso, Tenho Ensaio leva brasilidade e reflexão às ruas na terça-feira de Carnaval

O Bloco Não Posso, Tenho Ensaio, do Coletivo de Teatro Contramão, coloriu as ruas do centro na tarde de terça-feira (17), com um desfile marcado por alegria, criatividade e valorização da cultura brasileira. Os foliões percorreram a Rua Marechal Deodoro da Fonseca (Rua do Museu) até a Rua Dr. Rubião Júnior, levando ao pú-

blico uma experiência que uniu carnaval e expressão artística. Em sua 4ª edição, o bloco apresentou o tema “Ato 1 – Brasil da Liberdade”, celebrando a democracia, a diversidade e a união do povo brasileiro. A programação contou com encenação teatral, desfile de melhor fantasia, entrega do Trófeu Luciana Camargo e

muita marchinha, destacando a importância da arte como instrumento de transformação social. Com sua proposta cultural e reflexiva, o bloco demonstra a força da classe artística e sua capacidade de ocupar os espaços públicos, promovendo cultura, identidade e participação popular no carnaval.



O bloco trouxe uma proposta cultural e reflexiva

Bloco H'Lera celebra 20 anos com desfile animado no centro

O Bloco H'Lera levou muita animação às ruas do centro na noite de segunda-feira (16), arrastando foliões pela Rua Marechal Deodoro da Fonseca (Rua do Museu) até as proximidades do viaduto central. Com forte participação do público, o desfile celebrou os 20 anos de história do bloco, reafirmando sua tradição no Carnaval de Pindamonhangaba. A abertura contou com Isabella Ribeiro Correard conduzindo o pavilhão comemorativo, seguida pela ala musical, intérpretes e bateria comandada pelo mestre Tio Dão, que garantiram o ritmo e a energia ao longo do percurso. Passistas, músicos e foliões transformaram a noite em uma grande festa popular. Um dos momentos especiais foi a comemoração dos 79 anos do músico Ademir, integrante da bateria, celebrado com carinho pelos participantes. O Bloco H'Lera reforçou seu símbolo com alegria, cultura e união no carnaval da cidade.



O desfile celebrou 20 anos de história do bloco



CARNAVAL 2026

Bloco do Paiol estreia no Carnaval 2026 e reúne famílias em clima sertanejo

O domingo de Carnaval (15) ganhou um tempero diferente em Pindamonhangaba com a estreia do Bloco do Paiol, que inaugurou sua participação na folia com bom público e um clima marcado por alegria e descontração. Ao som de uma mistura de estilos, o cortejo alternou o tradicional “oba-oba” carnavalesco com espaços para danças e passinhos do sertanejo, criando uma identidade própria e chamando atenção por onde passou.

O visual também foi um destaque: chapéus, botas e muitos sorrisos deram o tom da festa,

reunindo foliões de diferentes idades em um ambiente acolhedor. Famílias inteiras participaram, com presença de crianças e grupos de amigos, em um desfile tranquilo e organizado.

O Bloco do Paiol saiu da Rua Barão Homem de Melo e seguiu até a Praça da Bíblia, mantendo o ritmo animado do início ao fim. A estreia reforçou a diversidade do Carnaval de Pindamonhangaba e ampliou as opções de programação para o público, mostrando que a folia também pode ganhar novos formatos sem perder o espírito de celebração.



Clima foi marcado por muita alegria e descontração

Bloco Caipiranhas anima famílias em Moreira César no domingo de Carnaval

O domingo de Carnaval (15) foi marcado por alegria e muita animação no distrito de Moreira César, em Pindamonhangaba, onde o Bloco Caipiranhas reuniu famílias e foliões em um clima de confraternização. Com saída da Estação Cidadania, o cortejo percorreu as ruas levando música, energia e o espírito do Carnaval de rua, conquistando cada vez mais público na região.

Ao longo do trajeto, moradores e visitantes acompanharam a festa em um ambiente acolhedor, com participação de crianças, jovens e adultos, reforçando o

caráter familiar do bloco. O grupo manteve a proposta de valorizar a cultura popular e fortalecer a tradição carnavalesca no distrito, com interação constante entre músicos e foliões.

Ricardo Salles, idealizador do Caipiranhas, destacou a evolução do bloco e o trabalho realizado para viabilizar o evento. Segundo ele, o sucesso é fruto de dedicação coletiva. “Trabalhamos muito para chegar aqui. O bloco cresce a cada ano e ganha ainda mais força com a presença do nosso padrinho, Benito Campos, fundador do tradicional Juca Teles”, disse Ricardo.



Bloco Caipirinhas comandou a folia em Moreira César no domingo (15)



O Bloco do Paiol desfilou pela primeira vez no carnaval de Pindamonhangaba no último domingo (15)

Corinthians arrasta centenas de foliões no Alto Cardoso

O Bloco do Corinthians foi o responsável pela animação do público na sexta-feira de carnaval.

O grupo saiu da praça da Imigração Japonesa e se deslocou até o Estádio Cardoso, reunindo centenas de foliões, principalmente torcedores do Timão. Ao som de uma bateria entrosada e com três interpretes no caminhão do som, o bloco do Corinthians contagiou as ruas do Alto Cardoso.

Durante todo o percurso, os foliões cantaram sambas-enredos de sucesso dos últimos anos, principalmente da Gaviões da Fiel, além de repertório próprio. O presidente Zé Roberto agradeceu a participação da comunidade, dos músicos e o apoio da Prefeitura para a realização do desfile.



O tradicional grupo saiu da praça da Imigração Japoneses

Domingo de Carnaval teve Bloco Nego Loko e matinê no Araretama

O domingo de Carnaval foi de muita alegria no Araretama, com a animação do Bloco Nego Loko pelas ruas e a matinê na Praça Pastor José Ezequiel da Silva. Foliões de todas as idades, sobretudo crianças e suas famílias, curtiram as atrações preparadas especialmente para o bairro.

O subprefeito distrital Samuel Bezerra, o chefe de Gabinete Nécio Pereira e o chefe de Divisão Carlos José marcaram presença na matinê e acompanharam de perto o andamento do evento, que contou com toda a estrutura oferecida pela Prefeitura, por meio da Secretaria de Comunicação e Eventos. A Secretaria de Saúde também participou com orientações, campanhas educativas e atendimentos ao público, enquanto a Polícia Militar garantiu a segurança e a tranquilidade da festa.

A matinê foi o ponto final do desfile do tradicional bloco Nego Loko, encerrando o percurso em clima de celebração e alto astral. Criado a partir da história de superação e irreverência do fundador, Maurélio Bento, o Bloco Nego Loko, do bairro Araretama, é uma das folias mais animadas da região. Surgido oficialmente no



Nego Loko animou as ruas do Araretama e a matinê na praça do bairro



Carnaval de 2010, o bloco nasceu de forma espontânea entre amigos e cresceu com o apoio da comunidade, tornando-se símbolo de alegria, identidade e orgulho local.

Com marchinhas próprias e o refrão contagiante “Saia do sufoco, vem pular com o Nego Loko”, arrastou foliões de todas as idades pelas ruas do bairro.



CARNAVAL 2026



DIVULGAÇÃO



DIVULGAÇÃO



DIVULGAÇÃO



DIVULGAÇÃO



DIVULGAÇÃO



DIVULGAÇÃO



DIVULGAÇÃO



DIVULGAÇÃO



DIVULGAÇÃO



DIVULGAÇÃO



DIVULGAÇÃO



DIVULGAÇÃO

CLASSE	Metragem da Edificação (m2)	UFMP (ANUAL)
COMERCIAL	691 - 700	3,48
COMERCIAL	701 - 710	3,48
COMERCIAL	711 - 720	3,60
COMERCIAL	721 - 730	3,60
COMERCIAL	731 - 740	3,60
COMERCIAL	741 - 750	3,60
COMERCIAL	751 - 760	3,72
COMERCIAL	761 - 770	3,72
COMERCIAL	771 - 780	3,72
COMERCIAL	781 - 790	3,72
COMERCIAL	791 - 800	3,84
COMERCIAL	801 - 810	3,84
COMERCIAL	811 - 820	3,84
COMERCIAL	821 - 830	3,84
COMERCIAL	831 - 840	3,96
COMERCIAL	841 - 850	3,96
COMERCIAL	851 - 860	3,96
COMERCIAL	861 - 870	3,96
COMERCIAL	871 - 880	4,08
COMERCIAL	881 - 890	4,08
COMERCIAL	891 - 900	4,08
COMERCIAL	901 - 910	4,08
COMERCIAL	911 - 920	4,20
COMERCIAL	921 - 930	4,20
COMERCIAL	931 - 940	4,20
COMERCIAL	941 - 950	4,20
COMERCIAL	951 - 960	4,32
COMERCIAL	961 - 970	4,32
COMERCIAL	971 - 980	4,32
COMERCIAL	981 - 990	4,32
COMERCIAL	991 - 1000	4,44
COMERCIAL	1001 - 1010	4,44
COMERCIAL	1011 - 1020	4,44
COMERCIAL	1021 - 1030	4,44
COMERCIAL	1031 - 1040	4,56
COMERCIAL	1041 - 1050	4,56
COMERCIAL	1051 - 1060	4,56
COMERCIAL	1061 - 1070	4,56
COMERCIAL	1071 - 1080	4,68
COMERCIAL	1081 - 1090	4,68
COMERCIAL	1091 - 1100	4,68
COMERCIAL	1101 - 1110	4,68
COMERCIAL	1111 - 1120	4,80
COMERCIAL	1121 - 1130	4,80
COMERCIAL	1131 - 1140	4,80
COMERCIAL	1141 - 1150	4,80
COMERCIAL	1151 - 1160	4,92
COMERCIAL	1161 - 1170	4,92
COMERCIAL	1171 - 1180	4,92
COMERCIAL	1181 - 1190	4,92
COMERCIAL	1191 - 1200	5,04
COMERCIAL	1201 - 1210	5,04
COMERCIAL	1211 - 1220	5,04
COMERCIAL	1221 - 1230	5,04
COMERCIAL	1231 - 1240	5,16
COMERCIAL	1241 - 1250	5,16
COMERCIAL	1251 - 1260	5,16
COMERCIAL	1261 - 1270	5,16
COMERCIAL	1271 - 1280	5,28
COMERCIAL	1281 - 1290	5,28
COMERCIAL	1291 - 1300	5,28
COMERCIAL	1301 - 1310	5,28
COMERCIAL	1311 - 1320	5,40
COMERCIAL	1321 - 1330	5,40
COMERCIAL	1331 - 1340	5,40
COMERCIAL	1341 - 1350	5,40
COMERCIAL	1351 - 1360	5,52
COMERCIAL	1361 - 1370	5,52
COMERCIAL	1371 - 1380	5,52
COMERCIAL	1381 - 1390	5,52
COMERCIAL	1391 - 1400	5,64
COMERCIAL	1401 - 1410	5,64
COMERCIAL	1411 - 1420	5,64
COMERCIAL	1421 - 1430	5,64
COMERCIAL	1431 - 1440	5,76
COMERCIAL	1441 - 1450	5,76
COMERCIAL	1451 - 1460	5,76
COMERCIAL	1461 - 1470	5,76
COMERCIAL	1471 - 1480	5,88
COMERCIAL	1481 - 1490	5,88
COMERCIAL	1491 - 1500	5,88
COMERCIAL	1501 - 1510	6,00
COMERCIAL	1511 - 1520	6,00
COMERCIAL	1521 - 1530	6,00
COMERCIAL	1531 - 1540	6,00
COMERCIAL	1541 - 1550	6,00
COMERCIAL	1551 - 1560	6,12
COMERCIAL	1561 - 1570	6,12
COMERCIAL	1571 - 1580	6,12
COMERCIAL	1581 - 1590	6,12
COMERCIAL	1591 - 1600	6,24
COMERCIAL	1601 - 1610	6,24
COMERCIAL	1611 - 1620	6,24
COMERCIAL	1621 - 1630	6,24
COMERCIAL	1631 - 1640	6,36
COMERCIAL	1641 - 1650	6,36
COMERCIAL	1651 - 1660	6,36
COMERCIAL	1661 - 1670	6,36
COMERCIAL	1671 - 1680	6,48
COMERCIAL	1681 - 1690	6,48
COMERCIAL	1691 - 1700	6,48
COMERCIAL	1701 - 1710	6,48
COMERCIAL	1711 - 1720	6,60
COMERCIAL	1721 - 1730	6,60
COMERCIAL	1731 - 1740	6,60
COMERCIAL	1741 - 1750	6,60
COMERCIAL	1751 - 1760	6,72
COMERCIAL	1761 - 1770	6,72
COMERCIAL	1771 - 1780	6,72
COMERCIAL	1781 - 1790	6,72
COMERCIAL	1791 - 1800	6,84
COMERCIAL	1801 - 1810	6,84
COMERCIAL	1811 - 1820	6,84
COMERCIAL	1821 - 1830	6,84
COMERCIAL	1831 - 1840	6,96
COMERCIAL	1841 - 1850	6,96
COMERCIAL	1851 - 1860	6,96
COMERCIAL	1861 - 1870	6,96
COMERCIAL	1871 - 1880	7,08
COMERCIAL	1881 - 1890	7,08
COMERCIAL	1891 - 1900	7,08
COMERCIAL	1901 - 1910	7,08
COMERCIAL	1911 - 1920	7,20
COMERCIAL	1921 - 1930	7,20
COMERCIAL	1931 - 1940	7,20
COMERCIAL	1941 - 1950	7,20
COMERCIAL	1951 - 1960	7,32
COMERCIAL	1961 - 1970	7,32
COMERCIAL	1971 - 1980	7,32
COMERCIAL	1981 - 1990	7,32
COMERCIAL	1991 - 2000	7,44
COMERCIAL	2001 - 2010	7,44
COMERCIAL	2011 - 2020	7,44
COMERCIAL	2021 - 2030	7,44
COMERCIAL	2031 - 2040	7,56
COMERCIAL	2041 - 2050	7,56
COMERCIAL	2051 - 2060	7,56
COMERCIAL	2061 - 2070	7,56
COMERCIAL	2071 - 2080	7,68
COMERCIAL	2081 - 2090	7,68
COMERCIAL	2091 - 2100	7,68
COMERCIAL	2101 - 2110	7,68
COMERCIAL	2111 - 2120	7,80
COMERCIAL	2121 - 2130	7,80
COMERCIAL	2131 - 2140	7,80
COMERCIAL	2141 - 2150	7,80
COMERCIAL	2151 - 2160	7,92
COMERCIAL	2161 - 2170	7,92
COMERCIAL	2171 - 2180	7,92
COMERCIAL	2181 - 2190	7,92
COMERCIAL	2191 - 2200	8,04
COMERCIAL	2201 - 2210	8,04
COMERCIAL	2211 - 2220	8,04
COMERCIAL	2221 - 2230	8,04
COMERCIAL	2231 - 2240	8,16
COMERCIAL	2241 - 2250	8,16
COMERCIAL	2251 - 2260	8,16
COMERCIAL	2261 - 2270	8,16
COMERCIAL	2271 - 2280	8,28
COMERCIAL	2281 - 2290	8,28
COMERCIAL	2291 - 2300	8,28
COMERCIAL	2301 - 2310	8,28
COMERCIAL	2311 - 2320	8,40
COMERCIAL	2321 - 2330	8,40
COMERCIAL	2331 - 2340	8,40
COMERCIAL	2341 - 2350	8,40
COMERCIAL	2351 - 2360	8,52
COMERCIAL	2361 - 2370	8,52
COMERCIAL	2371 - 2380	8,52
COMERCIAL	2381 - 2390	8,52
COMERCIAL	2391 - 2400	8,64
COMERCIAL	2401 - 2410	8,64
COMERCIAL	2411 - 2420	8,64
COMERCIAL	2421 - 2430	8,64
COMERCIAL	2431 - 2440	8,76
COMERCIAL	2441 - 2450	8,76
COMERCIAL	2451 - 2460	8,76
COMERCIAL	2461 - 2470	8,76
COMERCIAL	2471 - 2480	8,88
COMERCIAL	2481 - 2490	8,88
COMERCIAL	2491 - 2500	8,88
COMERCIAL	2501 - 2510	8,88
COMERCIAL	2511 - 2520	9,00
COMERCIAL	2521 - 2530	9,00
COMERCIAL	2531 - 2540	9,00
COMERCIAL	2541 - 2550	9,00
COMERCIAL	2551 - 2560	9,12
COMERCIAL	2561 - 2570	9,12
COMERCIAL	2571 - 2580	9,12
COMERCIAL	2581 - 2590	9,12
COMERCIAL	2591 - 2600	9,24
COMERCIAL	2601 - 2610	9,24
COMERCIAL	2611 - 2620	9,24
COMERCIAL	2621 - 2630	9,24
COMERCIAL	2631 - 2640	9,36
COMERCIAL	2641 - 2650	9,36
COMERCIAL	2651 - 2660	9,36
COMERCIAL	2661 - 2670	9,36
COMERCIAL	2671 - 2680	9,48
COMERCIAL	2681 - 2690	9,48
COMERCIAL	2691 - 2700	9,48
COMERCIAL	2701 - 2710	9,60
COMERCIAL	2711 - 2720	9,60
COMERCIAL	2721 - 2730	9,60
COMERCIAL	2731 - 2740	9,60
COMERCIAL	2741 - 2750	9,60
COMERCIAL	2751 - 2760	9,72
COMERCIAL	2761 - 2770	9,72
COMERCIAL	2771 - 2780	9,72
COMERCIAL	2781 - 2790	9,72

COMERCIAL	2791 - 2800	9,84
COMERCIAL	2801 - 2810	9,84
COMERCIAL	2811 - 2820	9,84
COMERCIAL	2821 - 2830	9,84
COMERCIAL	2831 - 2840	9,96
COMERCIAL	2841 - 2850	9,96
COMERCIAL	2851 - 2860	9,96
COMERCIAL	2861 - 2870	9,96
COMERCIAL	2871 - 2880	10,08
COMERCIAL	2881 - 2890	10,08
COMERCIAL	2891 - 2900	10,08
COMERCIAL	2901 - 2910	10,08
COMERCIAL	2911 - 2920	10,20
COMERCIAL	2921 - 2930	10,20
COMERCIAL	2931 - 2940	10,20
COMERCIAL	2941 - 2950	10,20
COMERCIAL	2951 - 2960	10,32
COMERCIAL	2961 - 2970	10,32
COMERCIAL	2971 - 2980	10,32
COMERCIAL	2981 - 2990	10,32
COMERCIAL	2991 - 3000	10,44
COMERCIAL	3001 - 3010	10,44
COMERCIAL	3011 - 3020	10,44
COMERCIAL	3021 - 3030	10,44
COMERCIAL	3031 - 3040	10,56
COMERCIAL	3041 - 3050	10,56
COMERCIAL	3051 - 3060	10,56
COMERCIAL	3061 - 3070	10,56
COMERCIAL	3071 - 3080	10,68
COMERCIAL	3081 - 3090	10,68
COMERCIAL	3091 - 3100	10,68
COMERCIAL	3101 - 3110	10,68
COMERCIAL	3111 - 3120	10,80
COMERCIAL	3121 - 3130	10,80
COMERCIAL	3131 - 3140	10,80
COMERCIAL	3141 - 3150	10,80
COMERCIAL	3151 - 3160	10,92
COMERCIAL	3161 - 3170	10,92
COMERCIAL	3171 - 3180	10,92
COMERCIAL	3181 - 3190	10,92
COMERCIAL	3191 - 3200	11,04
COMERCIAL	3201 - 3210	11,04
COMERCIAL	3211 - 3220	11,04
COMERCIAL	3221 - 3230	11,04
COMERCIAL	3231 - 3240	11,16
COMERCIAL	3241 - 3250	11,16
COMERCIAL	3251 - 3260	11,16
COMERCIAL	3261 - 3270	11,16
COMERCIAL	3271 - 3280	11,28
COMERCIAL	3281 - 3290	11,28
COMERCIAL	3291 - 3300	11,28
COMERCIAL	3301 - 3310	11,28
COMERCIAL	3311 - 3320	11,40
COMERCIAL	3321 - 3330	11,40
COMERCIAL	3331 - 3340	11,40
COMERCIAL	3341 - 3350	11,40
COMERCIAL	3351 - 3360	11,52
COMERCIAL	3361 - 3370	11,52
COMERCIAL	3371 - 3380	11,52
COMERCIAL	3381 - 3390	11,52
COMERCIAL	3391 - 3400	11,64
COMERCIAL	3401 - 3410	11,64
COMERCIAL	3411 - 3420	11,64
COMERCIAL	3421 - 3430	11,64
COMERCIAL	3431 - 3440	11,76
COMERCIAL	3441 - 3450	11,76
COMERCIAL	3451 - 3460	11,76
COMERCIAL	3461 - 3470	11,76
COMERCIAL	3471 - 3480	11,88
COMERCIAL	3481 - 3490	11,88
COMERCIAL	3491 - 3500	11,88
COMERCIAL	3501 - 3510	11,88
COMERCIAL	3511 - 3520	12,00
COMERCIAL	3521 - 3530	12,00
COMERCIAL	3531 - 3540	12,00
COMERCIAL	3541 - 3550	12,00
COMERCIAL	3551 - 3560	12,12
COMERCIAL	3561 - 3570	12,12
COMERCIAL	3571 - 3580	12,12
COMERCIAL	3581 - 3590	12,12
COMERCIAL	3591 - 3600	12,24
COMERCIAL	3601 - 3610	12,24
COMERCIAL	3611 - 3620	12,24
COMERCIAL	3621 - 3630	12,24
COMERCIAL	3631 - 3640	12,36
COMERCIAL	3641 - 3650	12,36
COMERCIAL	3651 - 3660	12,36
COMERCIAL	3661 - 3670	12,36
COMERCIAL	3671 - 3680	12,48
COMERCIAL	3681 - 3690	12,48
COMERCIAL	3691 - 3700	12,48
COMERCIAL	3701 - 3710	12,48
COMERCIAL	3711 - 3720	12,60
COMERCIAL	3721 - 3730	12,60
COMERCIAL	3731 - 3740	12,60
COMERCIAL	3741 - 3750	12,60
COMERCIAL	3751 - 3760	12,72
COMERCIAL	3761 - 3770	12,72
COMERCIAL	3771 - 3780	12,72
COMERCIAL	3781 - 3790	12,72
COMERCIAL	3791 - 3800	12,84
COMERCIAL	3801 - 3810	12,84
COMERCIAL	3811 - 3820	12,84
COMERCIAL	3821 - 3830	12,84
COMERCIAL	3831 - 3840	12,96
COMERCIAL	3841 - 3850	12,96
COMERCIAL	3851 - 3860	12,96
COMERCIAL	3861 - 3870	12,96
COMERCIAL	3871 - 3880	13,08
COMERCIAL	3881 - 3890	13,08
COMERCIAL	3891 - 3900	13,08
COMERCIAL	3901 - 3910	13,08
COMERCIAL	3911 - 3920	13,20
COMERCIAL	3921 - 3930	13,20
COMERCIAL	3931 - 3940	13,20
COMERCIAL	3941 - 3950	13,20
COMERCIAL	3951 - 3960	13,32
COMERCIAL	3961 - 3970	13,32
COMERCIAL	3971 - 3980	13,32
COMERCIAL	3981 - 3990	13,32
COMERCIAL	3991 - 4000	13,44
COMERCIAL	4001 - 4010	13,44
COMERCIAL	4011 - 4020	13,44
COMERCIAL	4021 - 4030	13,44
COMERCIAL	4031 - 4040	13,56
COMERCIAL	4041 - 4050	13,56
COMERCIAL	4051 - 4060	13,56

CLASSE	Metragem da Edificação (m2)	UFMP (ANUAL)
COMERCIAL	9001- 9100	26,68
COMERCIAL	9101- 9110	26,68
COMERCIAL	9111- 9120	26,80
COMERCIAL	9121- 9130	26,80
COMERCIAL	9131- 9140	26,80
COMERCIAL	9141- 9150	26,80
COMERCIAL	9151- 9160	26,92
COMERCIAL	9161- 9170	26,92
COMERCIAL	9171- 9180	26,92
COMERCIAL	9181- 9190	26,92
COMERCIAL	9191- 9200	29,04
COMERCIAL	9201- 9210	29,04
COMERCIAL	9211- 9220	29,04
COMERCIAL	9221- 9230	29,04
COMERCIAL	9231- 9240	29,16
COMERCIAL	9241- 9250	29,16
COMERCIAL	9251- 9260	29,16
COMERCIAL	9261- 9270	29,16
COMERCIAL	9271- 9280	29,28
COMERCIAL	9281- 9290	29,28
COMERCIAL	9291- 9300	29,28
COMERCIAL	9301- 9310	29,28
COMERCIAL	9311- 9320	29,40
COMERCIAL	9321- 9330	29,40
COMERCIAL	9331- 9340	29,40
COMERCIAL	9341- 9350	29,40
COMERCIAL	9351- 9360	29,52
COMERCIAL	9361- 9370	29,52
COMERCIAL	9371- 9380	29,52
COMERCIAL	9381- 9390	29,52
COMERCIAL	9391- 9400	29,64
COMERCIAL	9401- 9410	29,64
COMERCIAL	9411- 9420	29,64
COMERCIAL	9421- 9430	29,64
COMERCIAL	9431- 9440	29,76
COMERCIAL	9441- 9450	29,76
COMERCIAL	9451- 9460	29,76
COMERCIAL	9461- 9470	29,76
COMERCIAL	9471- 9480	29,88
COMERCIAL	9481- 9490	29,88
COMERCIAL	9491- 9500	29,88
COMERCIAL	9501- 9510	29,88
COMERCIAL	9511- 9520	30,00
COMERCIAL	9521- 9530	30,00
COMERCIAL	9531- 9540	30,00
COMERCIAL	9541- 9550	30,00
COMERCIAL	9551- 9560	30,12
COMERCIAL	9561- 9570	30,12
COMERCIAL	9571- 9580	30,12
COMERCIAL	9581- 9590	30,12
COMERCIAL	9591- 9600	30,24
COMERCIAL	9601- 9610	30,24
COMERCIAL	9611- 9620	30,24
COMERCIAL	9621- 9630	30,24
COMERCIAL	9631- 9640	30,36
COMERCIAL	9641- 9650	30,36
COMERCIAL	9651- 9660	30,36
COMERCIAL	9661- 9670	30,36
COMERCIAL	9671- 9680	30,48
COMERCIAL	9681- 9690	30,48
COMERCIAL	9691- 9700	30,48
COMERCIAL	9701- 9710	30,48
COMERCIAL	9711- 9720	30,60
COMERCIAL	9721- 9730	30,60
COMERCIAL	9731- 9740	30,60
COMERCIAL	9741- 9750	30,60
COMERCIAL	9751- 9760	30,72
COMERCIAL	9761- 9770	30,72
COMERCIAL	9771- 9780	30,72
COMERCIAL	9781- 9790	30,72
COMERCIAL	9791- 9800	30,84
COMERCIAL	9801- 9810	30,84
COMERCIAL	9811- 9820	30,84
COMERCIAL	9821- 9830	30,84
COMERCIAL	9831- 9840	30,96
COMERCIAL	9841- 9850	30,96
COMERCIAL	9851- 9860	30,96
COMERCIAL	9861- 9870	30,96
COMERCIAL	9871- 9880	31,08
COMERCIAL	9881- 9890	31,08
COMERCIAL	9891- 9900	31,08
COMERCIAL	9901- 9910	31,08
COMERCIAL	9911- 9920	31,20
COMERCIAL	9921- 9930	31,20
COMERCIAL	9931- 9940	31,20
COMERCIAL	9941- 9950	31,20
COMERCIAL	9951- 9960	31,32
COMERCIAL	9961- 9970	31,32
COMERCIAL	9971- 9980	31,32
COMERCIAL	9981- 9990	31,32
COMERCIAL	A PARTIR DE 9991	31,44

INDUSTRIAL	0 - 10	1,44
INDUSTRIAL	11- 20	1,56
INDUSTRIAL	21- 30	1,68
INDUSTRIAL	31- 40	1,80
INDUSTRIAL	41- 50	1,92
INDUSTRIAL	51- 60	2,04
INDUSTRIAL	61- 70	2,16
INDUSTRIAL	71- 80	2,28
INDUSTRIAL	81- 90	2,40
INDUSTRIAL	91- 100	2,52
INDUSTRIAL	101- 110	2,64
INDUSTRIAL	111- 120	2,76
INDUSTRIAL	121- 130	2,88
INDUSTRIAL	131- 140	3,00
INDUSTRIAL	141- 150	3,12
INDUSTRIAL	151- 160	3,24
INDUSTRIAL	161- 170	3,36
INDUSTRIAL	171- 180	3,48
INDUSTRIAL	181- 190	3,60
INDUSTRIAL	191- 200	3,72
INDUSTRIAL	201- 210	3,84
INDUSTRIAL	211- 220	3,96
INDUSTRIAL	221- 230	4,08
INDUSTRIAL	231- 240	4,20
INDUSTRIAL	241- 250	4,32
INDUSTRIAL	251- 260	4,44
INDUSTRIAL	261- 270	4,56
INDUSTRIAL	271- 280	4,68
INDUSTRIAL	281- 290	4,80
INDUSTRIAL	291- 300	4,92
INDUSTRIAL	301- 310	5,04
INDUSTRIAL	311- 320	5,16
INDUSTRIAL	321- 330	5,28
INDUSTRIAL	331- 340	5,40
INDUSTRIAL	341- 350	5,52
INDUSTRIAL	351- 360	5,64
INDUSTRIAL	361- 370	5,76
INDUSTRIAL	371- 380	5,88
INDUSTRIAL	381- 390	6,00
INDUSTRIAL	391- 400	6,12
INDUSTRIAL	401- 410	6,24
INDUSTRIAL	411- 420	6,36
INDUSTRIAL	421- 430	6,48
INDUSTRIAL	431- 440	6,60
INDUSTRIAL	441- 450	6,72
INDUSTRIAL	451- 460	6,84
INDUSTRIAL	461- 470	6,96
INDUSTRIAL	471- 480	7,08
INDUSTRIAL	481- 490	7,20
INDUSTRIAL	491- 500	7,32
INDUSTRIAL	501- 510	7,44
INDUSTRIAL	511- 520	7,56
INDUSTRIAL	521- 530	7,68
INDUSTRIAL	531- 540	7,80
INDUSTRIAL	541- 550	7,92
INDUSTRIAL	551- 560	8,04
INDUSTRIAL	561- 570	8,16
INDUSTRIAL	571- 580	8,28
INDUSTRIAL	581- 590	8,40
INDUSTRIAL	591- 600	8,52
INDUSTRIAL	601- 610	8,64
INDUSTRIAL	611- 620	8,76
INDUSTRIAL	621- 630	8,88
INDUSTRIAL	631- 640	9,00
INDUSTRIAL	641- 650	9,12
INDUSTRIAL	651- 660	9,24
INDUSTRIAL	661- 670	9,36
INDUSTRIAL	671- 680	9,48
INDUSTRIAL	681- 690	9,60
INDUSTRIAL	691- 700	9,72
INDUSTRIAL	701- 710	9,84
INDUSTRIAL	711- 720	9,96
INDUSTRIAL	721- 730	10,08
INDUSTRIAL	731- 740	10,20
INDUSTRIAL	741- 750	10,32
INDUSTRIAL	751- 760	10,44
INDUSTRIAL	761- 770	10,56
INDUSTRIAL	771- 780	10,68
INDUSTRIAL	781- 790	10,80
INDUSTRIAL	791- 800	10,92
INDUSTRIAL	801- 810	11,04
INDUSTRIAL	811- 820	11,16
INDUSTRIAL	821- 830	11,28
INDUSTRIAL	831- 840	11,40
INDUSTRIAL	841- 850	11,52
INDUSTRIAL	851- 860	11,64
INDUSTRIAL	861- 870	11,76
INDUSTRIAL	871- 880	11,88
INDUSTRIAL	881- 890	12,00
INDUSTRIAL	891- 900	12,12
INDUSTRIAL	901- 910	12,24
INDUSTRIAL	911- 920	12,36
INDUSTRIAL	921- 930	12,48
INDUSTRIAL	931- 940	12,60
INDUSTRIAL	941- 950	12,72
INDUSTRIAL	951- 960	12,84
INDUSTRIAL	961- 970	12,96
INDUSTRIAL	971- 980	13,08
INDUSTRIAL	981- 990	13,20
INDUSTRIAL	991- 1000	13,32
INDUSTRIAL	1001- 1010	13,44
INDUSTRIAL	1011- 1020	13,56
INDUSTRIAL	1021- 1030	13,68
INDUSTRIAL	1031- 1040	13,80
INDUSTRIAL	1041- 1050	13,92
INDUSTRIAL	1051- 1060	14,04
INDUSTRIAL	1061- 1070	14,16
INDUSTRIAL	1071- 1080	14,28
INDUSTRIAL	1081- 1090	14,40
INDUSTRIAL	1091- 1100	14,52
INDUSTRIAL	1101- 1110	14,64
INDUSTRIAL	1111- 1120	14,76
INDUSTRIAL	1121- 1130	14,88
INDUSTRIAL	1131- 1140	15,00
INDUSTRIAL	1141- 1150	15,12
INDUSTRIAL	1151- 1160	15,24
INDUSTRIAL	1161- 1170	15,36
INDUSTRIAL	1171- 1180	15,48
INDUSTRIAL	1181- 1190	15,60

INDUSTRIAL	1191- 1200	15,72
INDUSTRIAL	1201- 1210	15,84
INDUSTRIAL	1211- 1220	15,96
INDUSTRIAL	1221- 1230	16,08
INDUSTRIAL	1231- 1240	16,20
INDUSTRIAL	1241- 1250	16,32
INDUSTRIAL	1251- 1260	16,44
INDUSTRIAL	1261- 1270	16,56
INDUSTRIAL	1271- 1280	16,68
INDUSTRIAL	1281- 1290	16,80
INDUSTRIAL	1291- 1300	16,92
INDUSTRIAL	1301- 1310	17,04
INDUSTRIAL	1311- 1320	17,16
INDUSTRIAL	1321- 1330	17,28
INDUSTRIAL	1331- 1340	17,40
INDUSTRIAL	1341- 1350	17,52
INDUSTRIAL	1351- 1360	17,64
INDUSTRIAL	1361- 1370	17,76
INDUSTRIAL	1371- 1380	17,88
INDUSTRIAL	1381- 1390	18,00
INDUSTRIAL	1391- 1400	18,12
INDUSTRIAL	1401- 1410	18,24
INDUSTRIAL	1411- 1420	18,36
INDUSTRIAL	1421- 1430	18,48
INDUSTRIAL	1431- 1440	18,60
INDUSTRIAL	1441- 1450	18,72
INDUSTRIAL	1451- 1460	18,84
INDUSTRIAL	1461- 1470	18,96
INDUSTRIAL	1471- 1480	19,08
INDUSTRIAL	1481- 1490	19,20
INDUSTRIAL	1491- 1500	19,32
INDUSTRIAL	1501- 1510	19,44
INDUSTRIAL	1511- 1520	19,56
INDUSTRIAL	1521- 1530	19,68
INDUSTRIAL	1531- 1540	19,80
INDUSTRIAL	1541- 1550	19,92
INDUSTRIAL	1551- 1560	20,04
INDUSTRIAL	1561- 1570	20,16
INDUSTRIAL	1571- 1580	20,28
INDUSTRIAL	1581- 1590	20,40
INDUSTRIAL	1591- 1600	20,52
INDUSTRIAL	1601- 1610	20,64
INDUSTRIAL	1611- 1620	20,76
INDUSTRIAL	1621- 1630	20,88
INDUSTRIAL	1631- 1640	21,00
INDUSTRIAL	1641- 1650	21,12
INDUSTRIAL	1651- 1660	21,24
INDUSTRIAL	1661- 1670	21,36
INDUSTRIAL	1671- 1680	21,48
INDUSTRIAL	1681- 1690	21,60
INDUSTRIAL	1691- 1700	21,72
INDUSTRIAL	1701- 1710	21,84
INDUSTRIAL	1711- 1720	21,96
INDUSTRIAL	1721- 1730	22,08
INDUSTRIAL	1731- 1740	22,20
INDUSTRIAL	1741- 1750	22,32
INDUSTRIAL	1751- 1760	22,44
INDUSTRIAL	1761- 1770	22,56
INDUSTRIAL	1771- 1780	22,68
INDUSTRIAL	1781- 1790	22,80
INDUSTRIAL	1791- 1800	22,92
INDUSTRIAL	1801- 1810	23,04
INDUSTRIAL	1811- 1820	23,16
INDUSTRIAL	1821- 1830	23,28
INDUSTRIAL	1831- 1840	23,40
INDUSTRIAL	1841- 1850	23,52
INDUSTRIAL	1851- 1860	23,64
INDUSTRIAL	1861- 1870	23,76
INDUSTRIAL	1871- 1880	23,88
INDUSTRIAL	1881- 1890	24,00
INDUSTRIAL	1891- 1900	24,12
INDUSTRIAL	1901- 1910	24,24
INDUSTRIAL	1911- 1920	24,36
INDUSTRIAL	1921- 1930	24,48
INDUSTRIAL	1931- 1940	24,60
INDUSTRIAL	1941- 1950	24,72
INDUSTRIAL	1951- 1960	24,84
INDUSTRIAL	1961- 1970	24,96
INDUSTRIAL	1971- 1980	25,08
INDUSTRIAL	1991- 1999	25,20
INDUSTRIAL	1991- 2000	25,32
INDUSTRIAL	2001- 2010	25,44
INDUSTRIAL	2011- 2020	25,56
INDUSTRIAL	2021- 2030	25,68
INDUSTRIAL	2031- 2040	25,80
INDUSTRIAL	2041- 2050	25,92
INDUSTRIAL	2051- 2060	26,04
INDUSTRIAL	2061- 2070	26,16
INDUSTRIAL	2071- 2080	26,28
INDUSTRIAL	2081- 2090	26,40
INDUSTRIAL	2091- 2100	26,52
INDUSTRIAL	2101- 2110	26,64
INDUSTRIAL	2111- 2120	26,76
INDUSTRIAL	2121- 2130	26,88
INDUSTRIAL	2131- 2140	27,00
INDUSTRIAL	2141- 2150	27,12
INDUSTRIAL	2151- 2160	27,24
INDUSTRIAL	2161- 2170	27,36
INDUSTRIAL	2171- 2180	27,48
INDUSTRIAL	2181- 2190	27,60
INDUSTRIAL	2191- 2200	27,72
INDUSTRIAL	2201- 2210	27,84
INDUSTRIAL	2211- 2220	27,96
INDUSTRIAL	2221- 2230	28,08
INDUSTRIAL	2231- 2240	28,20
INDUSTRIAL	2241- 2250	28,32
INDUSTRIAL	2251- 2260	28,44
INDUSTRIAL	2261- 2270	28,56
INDUSTRIAL	2271- 2280	28,68
INDUSTRIAL	2281- 2290	28,80
INDUSTRIAL	2291- 2300	28,92
INDUSTRIAL	2301- 2310	29,04
INDUSTRIAL	2311- 2320	29,16
INDUSTRIAL	2321- 2330	29,28
INDUSTRIAL	2331- 2340	29,40
INDUSTRIAL	2341- 2350	29,52
INDUSTRIAL	2351- 2360	29,64
INDUSTRIAL	2361- 2370	29,76
INDUSTRIAL	2371- 2380	29,88
INDUSTRIAL	2381- 2390	

CLASSE	Metragem da Edificação (m2)	UFMP (ANUAL)
INDUSTRIAL	7191 - 7200	146,28
INDUSTRIAL	7201 - 7210	146,40
INDUSTRIAL	7211 - 7220	146,52
INDUSTRIAL	7221 - 7230	146,64
INDUSTRIAL	7231 - 7240	146,76
INDUSTRIAL	7241 - 7250	146,88
INDUSTRIAL	7251 - 7260	147,00
INDUSTRIAL	7261 - 7270	147,12
INDUSTRIAL	7271 - 7280	147,24
INDUSTRIAL	7281 - 7290	147,36
INDUSTRIAL	7291 - 7300	147,48
INDUSTRIAL	7301 - 7310	147,60
INDUSTRIAL	7311 - 7320	147,72
INDUSTRIAL	7321 - 7330	147,84
INDUSTRIAL	7331 - 7340	147,96
INDUSTRIAL	7341 - 7350	148,08
INDUSTRIAL	7351 - 7360	148,20
INDUSTRIAL	7361 - 7370	148,32
INDUSTRIAL	7371 - 7380	148,44
INDUSTRIAL	7381 - 7390	148,56
INDUSTRIAL	7391 - 7400	148,68
INDUSTRIAL	7401 - 7410	148,80
INDUSTRIAL	7411 - 7420	148,92
INDUSTRIAL	7421 - 7430	149,04
INDUSTRIAL	7431 - 7440	149,16
INDUSTRIAL	7441 - 7450	149,28
INDUSTRIAL	7451 - 7460	149,40
INDUSTRIAL	7461 - 7470	149,52
INDUSTRIAL	7471 - 7480	149,64
INDUSTRIAL	7481 - 7490	149,76
INDUSTRIAL	7491 - 7500	149,88
INDUSTRIAL	7501 - 7510	150,00
INDUSTRIAL	7511 - 7520	150,12
INDUSTRIAL	7521 - 7530	150,24
INDUSTRIAL	7531 - 7540	150,36
INDUSTRIAL	7541 - 7550	150,48
INDUSTRIAL	7551 - 7560	150,60
INDUSTRIAL	7561 - 7570	150,72
INDUSTRIAL	7571 - 7580	150,84
INDUSTRIAL	7581 - 7590	150,96
INDUSTRIAL	7591 - 7600	151,08
INDUSTRIAL	7601 - 7610	151,20
INDUSTRIAL	7611 - 7620	151,32
INDUSTRIAL	7621 - 7630	151,44
INDUSTRIAL	7631 - 7640	151,56
INDUSTRIAL	7641 - 7650	151,68
INDUSTRIAL	7651 - 7660	151,80
INDUSTRIAL	7661 - 7670	151,92
INDUSTRIAL	7671 - 7680	152,04
INDUSTRIAL	7681 - 7690	152,16
INDUSTRIAL	7691 - 7700	152,28
INDUSTRIAL	7701 - 7710	152,40
INDUSTRIAL	7711 - 7720	152,52
INDUSTRIAL	7721 - 7730	152,64
INDUSTRIAL	7731 - 7740	152,76
INDUSTRIAL	7741 - 7750	152,88
INDUSTRIAL	7751 - 7760	153,00
INDUSTRIAL	7761 - 7770	153,12
INDUSTRIAL	7771 - 7780	153,24
INDUSTRIAL	7781 - 7790	153,36
INDUSTRIAL	7791 - 7800	153,48
INDUSTRIAL	7801 - 7810	153,60
INDUSTRIAL	7811 - 7820	153,72
INDUSTRIAL	7821 - 7830	153,84
INDUSTRIAL	7831 - 7840	153,96
INDUSTRIAL	7841 - 7850	154,08
INDUSTRIAL	7851 - 7860	154,20
INDUSTRIAL	7861 - 7870	154,32
INDUSTRIAL	7871 - 7880	154,44
INDUSTRIAL	7881 - 7890	154,56
INDUSTRIAL	7891 - 7900	154,68
INDUSTRIAL	7901 - 7910	154,80
INDUSTRIAL	7911 - 7920	154,92
INDUSTRIAL	7921 - 7930	155,04
INDUSTRIAL	7931 - 7940	155,16
INDUSTRIAL	7941 - 7950	155,28
INDUSTRIAL	7951 - 7960	155,40
INDUSTRIAL	7961 - 7970	155,52
INDUSTRIAL	7971 - 7980	155,64
INDUSTRIAL	7981 - 7990	155,76
INDUSTRIAL	7991 - 8000	155,88
INDUSTRIAL	8001 - 8010	156,00
INDUSTRIAL	8011 - 8020	156,12
INDUSTRIAL	8021 - 8030	156,24
INDUSTRIAL	8031 - 8040	156,36
INDUSTRIAL	8041 - 8050	156,48
INDUSTRIAL	8051 - 8060	156,60
INDUSTRIAL	8061 - 8070	156,72
INDUSTRIAL	8071 - 8080	156,84
INDUSTRIAL	8081 - 8090	156,96
INDUSTRIAL	8091 - 8100	157,08
INDUSTRIAL	8101 - 8110	157,20
INDUSTRIAL	8111 - 8120	157,32
INDUSTRIAL	8121 - 8130	157,44
INDUSTRIAL	8131 - 8140	157,56
INDUSTRIAL	8141 - 8150	157,68
INDUSTRIAL	8151 - 8160	157,80
INDUSTRIAL	8161 - 8170	157,92
INDUSTRIAL	8171 - 8180	158,04
INDUSTRIAL	8181 - 8190	158,16
INDUSTRIAL	8191 - 8200	158,28
INDUSTRIAL	8201 - 8210	158,40
INDUSTRIAL	8211 - 8220	158,52
INDUSTRIAL	8221 - 8230	158,64
INDUSTRIAL	8231 - 8240	158,76
INDUSTRIAL	8241 - 8250	158,88
INDUSTRIAL	8251 - 8260	159,00
INDUSTRIAL	8261 - 8270	159,12
INDUSTRIAL	8271 - 8280	159,24
INDUSTRIAL	8281 - 8290	159,36
INDUSTRIAL	8291 - 8300	159,48
INDUSTRIAL	8301 - 8310	159,60
INDUSTRIAL	8311 - 8320	159,72
INDUSTRIAL	8321 - 8330	159,84
INDUSTRIAL	8331 - 8340	159,96
INDUSTRIAL	8341 - 8350	160,08
INDUSTRIAL	8351 - 8360	160,20
INDUSTRIAL	8361 - 8370	160,32
INDUSTRIAL	8371 - 8380	160,44
INDUSTRIAL	8381 - 8390	160,56
INDUSTRIAL	8391 - 8400	160,68
INDUSTRIAL	8401 - 8410	160,80
INDUSTRIAL	8411 - 8420	160,92
INDUSTRIAL	8421 - 8430	161,04
INDUSTRIAL	8431 - 8440	161,16
INDUSTRIAL	8441 - 8450	161,28
INDUSTRIAL	8451 - 8460	161,40
INDUSTRIAL	8461 - 8470	161,52
INDUSTRIAL	8471 - 8480	161,64
INDUSTRIAL	8481 - 8490	161,76
INDUSTRIAL	8491 - 8500	161,88
INDUSTRIAL	8501 - 8510	162,00
INDUSTRIAL	8511 - 8520	162,12
INDUSTRIAL	8521 - 8530	162,24
INDUSTRIAL	8531 - 8540	162,36
INDUSTRIAL	8541 - 8550	162,48
INDUSTRIAL	8551 - 8560	162,60
INDUSTRIAL	8561 - 8570	162,72
INDUSTRIAL	8571 - 8580	162,84
INDUSTRIAL	8581 - 8590	162,96
INDUSTRIAL	8591 - 8600	163,08
INDUSTRIAL	8601 - 8610	163,20
INDUSTRIAL	8611 - 8620	163,32
INDUSTRIAL	8621 - 8630	163,44
INDUSTRIAL	8631 - 8640	163,56
INDUSTRIAL	8641 - 8650	163,68
INDUSTRIAL	8651 - 8660	163,80
INDUSTRIAL	8661 - 8670	163,92
INDUSTRIAL	8671 - 8680	164,04
INDUSTRIAL	8681 - 8690	164,16
INDUSTRIAL	8691 - 8700	164,28
INDUSTRIAL	8701 - 8710	164,40
INDUSTRIAL	8711 - 8720	164,52
INDUSTRIAL	8721 - 8730	164,64
INDUSTRIAL	8731 - 8740	164,76
INDUSTRIAL	8741 - 8750	164,88
INDUSTRIAL	8751 - 8760	165,00
INDUSTRIAL	8761 - 8770	165,12
INDUSTRIAL	8771 - 8780	165,24
INDUSTRIAL	8781 - 8790	165,36
INDUSTRIAL	8791 - 8800	165,48
INDUSTRIAL	8801 - 8810	165,60
INDUSTRIAL	8811 - 8820	165,72
INDUSTRIAL	8821 - 8830	165,84
INDUSTRIAL	8831 - 8840	165,96
INDUSTRIAL	8841 - 8850	166,08
INDUSTRIAL	8851 - 8860	166,20
INDUSTRIAL	8861 - 8870	166,32
INDUSTRIAL	8871 - 8880	166,44
INDUSTRIAL	8881 - 8890	166,56
INDUSTRIAL	8891 - 8900	166,68
INDUSTRIAL	8901 - 8910	166,80
INDUSTRIAL	8911 - 8920	166,92
INDUSTRIAL	8921 - 8930	167,04
INDUSTRIAL	8931 - 8940	167,16
INDUSTRIAL	8941 - 8950	167,28
INDUSTRIAL	8951 - 8960	167,40
INDUSTRIAL	8961 - 8970	167,52
INDUSTRIAL	8971 - 8980	167,64
INDUSTRIAL	8981 - 8990	167,76
INDUSTRIAL	8991 - 9000	167,88
INDUSTRIAL	9001 - 9010	168,00
INDUSTRIAL	9011 - 9020	168,12
INDUSTRIAL	9021 - 9030	168,24
INDUSTRIAL	9031 - 9040	168,36
INDUSTRIAL	9041 - 9050	168,48
INDUSTRIAL	9051 - 9060	168,60
INDUSTRIAL	9061 - 9070	168,72
INDUSTRIAL	9071 - 9080	168,84
INDUSTRIAL	9081 - 9090	168,96
INDUSTRIAL	9091 - 9100	169,08
INDUSTRIAL	9101 - 9110	169,20
INDUSTRIAL	9111 - 9120	169,32
INDUSTRIAL	9121 - 9130	169,44
INDUSTRIAL	9131 - 9140	169,56
INDUSTRIAL	9141 - 9150	169,68
INDUSTRIAL	9151 - 9160	169,80
INDUSTRIAL	9161 - 9170	169,92
INDUSTRIAL	9171 - 9180	170,04
INDUSTRIAL	9181 - 9190	170,16
INDUSTRIAL	9191 - 9200	170,28
INDUSTRIAL	9201 - 9210	170,40
INDUSTRIAL	9211 - 9220	170,52
INDUSTRIAL	9221 - 9230	170,64
INDUSTRIAL	9231 - 9240	170,76
INDUSTRIAL	9241 - 9250	170,88
INDUSTRIAL	9251 - 9260	171,00
INDUSTRIAL	9261 - 9270	171,12
INDUSTRIAL	9271 - 9280	171,24
INDUSTRIAL	9281 - 9290	171,36


INDUSTRIAL	9291 - 9300	171,48
INDUSTRIAL	9301 - 9310	171,60
INDUSTRIAL	9311 - 9320	171,72
INDUSTRIAL	9321 - 9330	171,84
INDUSTRIAL	9331 - 9340	171,96
INDUSTRIAL	9341 - 9350	172,08
INDUSTRIAL	9351 - 9360	172,20
INDUSTRIAL	9361 - 9370	172,32
INDUSTRIAL	9371 - 9380	172,44
INDUSTRIAL	9381 - 9390	172,56
INDUSTRIAL	9391 - 9400	172,68
INDUSTRIAL	9401 - 9410	172,80
INDUSTRIAL	9411 - 9420	172,92
INDUSTRIAL	9421 - 9430	173,04
INDUSTRIAL	9431 - 9440	173,16
INDUSTRIAL	9441 - 9450	173,28
INDUSTRIAL	9451 - 9460	173,40
INDUSTRIAL	9461 - 9470	173,52
INDUSTRIAL	9471 - 9480	173,64
INDUSTRIAL	9481 - 9490	173,76
INDUSTRIAL	9491 - 9500	173,88
INDUSTRIAL	9501 - 9510	174,00
INDUSTRIAL	9511 - 9520	174,12
INDUSTRIAL	9521 - 9530	174,24
INDUSTRIAL	9531 - 9540	174,36
INDUSTRIAL	9541 - 9550	174,48
INDUSTRIAL	9551 - 9560	174,60
INDUSTRIAL	9561 - 9570	174,72
INDUSTRIAL	9571 - 9580	174,84
INDUSTRIAL	9581 - 9590	174,96
INDUSTRIAL	9591 - 9600	175,08
INDUSTRIAL	9601 - 9610	175,20
INDUSTRIAL	9611 - 9620	175,32
INDUSTRIAL	9621 - 9630	175,44
INDUSTRIAL	9631 - 9640	175,56
INDUSTRIAL	9641 - 9650	175,68
INDUSTRIAL	9651 - 9660	175,80
INDUSTRIAL	9661 - 9670	175,92
INDUSTRIAL	9671 - 9680	176,04
INDUSTRIAL	9681 - 9690	176,16
INDUSTRIAL	9691 - 9700	176,28
INDUSTRIAL	9701 - 9710	176,40
INDUSTRIAL	9711 - 9720	176,52
INDUSTRIAL	9721 - 9730	176,64
INDUSTRIAL	9731 - 9740	176,76
INDUSTRIAL	9741 - 9750	176,88
INDUSTRIAL	9751 - 9760	177,00
INDUSTRIAL	9761 - 9770	177,12
INDUSTRIAL	9771 - 9780	177,24
INDUSTRIAL	9781 - 9790	177,36
INDUSTRIAL	9791 - 9800	177,48
INDUSTRIAL	9801 - 9810	177,60
INDUSTRIAL	9811 - 9820	177,72
INDUSTRIAL	9821 - 9830	177,84
INDUSTRIAL	9831 - 9840	177,96
INDUSTRIAL	9841 - 9850	178,08
INDUSTRIAL	9851 - 9860	178,20
INDUSTRIAL	9861 - 9870	178,32
INDUSTRIAL	9871 - 9880	178,44
INDUSTRIAL	9881 - 9890	178,56
INDUSTRIAL	9891 - 9900	178,68
INDUSTRIAL	9901 - 9910	178,80
INDUSTRIAL	9911 - 9920	178,92
INDUSTRIAL	9921 - 9930	179,04
INDUSTRIAL	9931 - 9940	179,16
INDUSTRIAL	9941 - 9950	179,28
INDUSTRIAL	9951 - 9960	179,40
INDUSTRIAL	9961 - 9970	179,52
INDUSTRIAL	9971 - 9980	179,64
INDUSTRIAL	9981 - 9990	179,76
INDUSTRIAL	9991 - 10000	179,88
INDUSTRIAL	A PARTIR DE 10.001	240,00
MISTO - COMERCIAL/RESIDENCIAL	0 - 10	1,44
MISTO - COMERCIAL/RESIDENCIAL	11 - 20	1,44
MISTO - COMERCIAL/RESIDENCIAL	21 - 30	1,44
MISTO - COMERCIAL/RESIDENCIAL	31 - 40	1,56
MISTO - COMERCIAL/RESIDENCIAL	41 - 50	1,56
MISTO - COMERCIAL/RESIDENCIAL	51 - 60	1,56
MISTO - COMERCIAL/RESIDENCIAL	61 - 70	1,56
MISTO - COMERCIAL/RESIDENCIAL	71 - 80	1,68
MISTO - COMERCIAL/RESIDENCIAL	81 - 90	1,68
MISTO - COMERCIAL/RESIDENCIAL	91 - 100	1,68
MISTO - COMERCIAL/RESIDENCIAL	101 - 110	1,68
MISTO - COMERCIAL/RESIDENCIAL	111 - 120	1,80
MISTO - COMERCIAL/RESIDENCIAL	121 - 130	1,80
MISTO - COMERCIAL/RESIDENCIAL	131 - 140	1,80
MISTO - COMERCIAL/RESIDENCIAL	141 - 150	1,80
MISTO - COMERCIAL/RESIDENCIAL	151 - 160	1,92
MISTO - COMERCIAL/RESIDENCIAL	161 - 170	1,92
MISTO - COMERCIAL/RESIDENCIAL	171 - 180	1,92
MISTO - COMERCIAL/RESIDENCIAL	181 - 190	1,92
MISTO - COMERCIAL/RESIDENCIAL	191 - 200	2,04
MISTO - COMERCIAL/RESIDENCIAL	201 - 210	2,04
MISTO - COMERCIAL/RESIDENCIAL	211 - 220	2,04
MISTO - COMERCIAL/RESIDENCIAL	221 - 230	2,04
MISTO - COMERCIAL/RESIDENCIAL	231 - 240	2,16
MISTO - COMERCIAL/RESIDENCIAL	241 - 250	2,16
MISTO - COMERCIAL/RESIDENCIAL	251 - 260	2,16
MISTO - COMERCIAL/RESIDENCIAL	261 - 270	2,16
MISTO - COMERCIAL/RESIDENCIAL	271 - 280	2,28
MISTO - COMERCIAL/RESIDENCIAL	281 - 290	2,28
MISTO - COMERCIAL/RESIDENCIAL	291 - 300	2,28
MISTO - COMERCIAL/RESIDENCIAL	301 - 310	2,28
MISTO - COMERCIAL/RESIDENCIAL	311 - 320	2,40
MISTO - COMERCIAL/RESIDENCIAL	321 - 330	2,40
MISTO - COMERCIAL/RESIDENCIAL	331 - 340	2,40
MISTO - COMERCIAL/RESIDENCIAL	341 - 350	2,40
MISTO - COMERCIAL/RESIDENCIAL	351 - 360	2,52
MISTO - COMERCIAL/RESIDENCIAL	361 - 370	2,52
MISTO - COMERCIAL/RESIDENCIAL	371 - 380	2,52
MISTO - COMERCIAL/RESIDENCIAL	381 - 390	2,52
MISTO - COMERCIAL/RESIDENCIAL	391 - 400	2,64
MISTO - COMERCIAL/RESIDENCIAL	401 - 410	2,64
MISTO - COMERCIAL/RESIDENCIAL	411 - 420	2,64
MISTO - COMERCIAL/RESIDENCIAL	421 - 430	2,64
MISTO - COMERCIAL/RESIDENCIAL	431 - 440	2,76
MISTO - COMERCIAL/RESIDENCIAL	441 - 450	2,76
MISTO - COMERCIAL/RESIDENCIAL	451 - 460	2,76
MISTO - COMERCIAL/RESIDENCIAL	461 - 470	2,76
MISTO - COMERCIAL/RESIDENCIAL	471 - 480	2,88
MISTO - COMERCIAL/RESIDENCIAL	481 - 490	2,88
MISTO - COMERCIAL/RESIDENCIAL	491 - 500	2,88
MISTO - COMERCIAL/RESIDENCIAL	501 - 510	2,88
MISTO - COMERCIAL/RESIDENCIAL	511 - 520	3,00
MISTO - COMERCIAL/RESIDENCIAL	521 - 530	3,00
MISTO - COMERCIAL/RESIDENCIAL	531 - 540	3,00
MISTO - COMERCIAL/RESIDENCIAL	541 - 550	3,00
MISTO - COMERCIAL/RESIDENCIAL	551 - 560	3,12
MISTO - COMERCIAL/RESIDENCIAL	561 - 570	3,12
MISTO - COMERCIAL/RESIDENCIAL	571 - 580	3,12
MISTO - COMERCIAL/RESIDENCIAL	581 - 590	3,12
MISTO - COMERCIAL/RESIDENCIAL	591 - 600	3,24
MISTO - COMERCIAL/RESIDENCIAL	601 - 610	3,24
MISTO - COMERCIAL/RESIDENCIAL	611 - 620	3,24
MISTO - COMERCIAL/RESIDENCIAL	621 - 630	3,24
MISTO - COMERCIAL/RESIDENCIAL	631 - 640	3,36
MISTO - COMERCIAL/RESIDENCIAL	641 - 650	3,36
MISTO - COMERCIAL/RESIDENCIAL	651 - 660	3,36
MISTO - COMERCIAL/RESIDENCIAL	661 - 670	3,36
MISTO - COMERCIAL/RESIDENCIAL	671 - 680	3,48
MISTO - COMERCIAL/RESIDENCIAL	681 - 690	3,48
MISTO - COMERCIAL/RESIDENCIAL	691 - 700	3,48
MISTO - COMERCIAL/RESIDENCIAL	701 - 710	3,48
MISTO - COMERCIAL/RESIDENCIAL	711 - 720	3,60
MISTO - COMERCIAL/RESIDENCIAL	721 - 730	3,60
MISTO - COMERCIAL/RESIDENCIAL	731 - 740	3,60
MISTO - COMERCIAL/RESIDENCIAL	741 - 750	3,60
MISTO - COMERCIAL/RESIDENCIAL	751 - 760	3,72
MISTO - COMERCIAL/RESIDENCIAL	761 - 770	3,72
MISTO - COMERCIAL/RESIDENCIAL	771 - 780	3,72
MISTO - COMERCIAL/RESIDENCIAL	781 - 790	3,72
MISTO - COMERCIAL/RESIDENCIAL	791 - 800	3,84
MISTO - COMERCIAL/RESIDENCIAL	801 - 810	3,84
MISTO - COMERCIAL/RESIDENCIAL	811 - 820	3,84
MISTO - COMERCIAL/RESIDENCIAL	821 - 830	3,84
MISTO - COMERCIAL/RESIDENCIAL	831 - 840	3,96
MISTO - COMERCIAL/RESIDENCIAL	841 - 850	3,96
MISTO - COMERCIAL/RESIDENCIAL	851 - 860	3,96
MISTO - COMERCIAL/RESIDENCIAL	861 - 870	3,96
MISTO - COMERCIAL/RESIDENCIAL	871 - 880	4,08
MISTO - COMERCIAL/RESIDENCIAL	881 - 890	4,08
MISTO - COMERCIAL/RESIDENCIAL	891 - 900	4,08
MISTO - COMERCIAL/RESIDENCIAL	901 - 910	4,08
MISTO - COMERCIAL/RESIDENCIAL	911 - 920	4,20
MISTO - COMERCIAL/RESIDENCIAL	921 - 930	4,20
MISTO - COMERCIAL/RESIDENCIAL	931 - 940	4,20
MISTO - COMERCIAL/RESIDENCIAL	941 - 950	4,20
MISTO - COMERCIAL/RESIDENCIAL	951 - 960	4,32
MISTO - COMERCIAL/RESIDENCIAL	961 - 970	4,32
MISTO - COMERCIAL/RESIDENCIAL	971 - 980	4,32
MISTO - COMERCIAL/RESIDENCIAL	981 - 990	4,32
MISTO - COMERCIAL/RESIDENCIAL	991 - 1000	4,44
MISTO - COMERCIAL/RESIDENCIAL	1001 - 1010	4,44
MISTO - COMERCIAL/RESIDENCIAL	1011 - 1020	4,44
MISTO - COMERCIAL/RESIDENCIAL	1021 - 1030	4,44
MISTO - COMERCIAL/RESIDENCIAL	1031 - 1040	4,56
MISTO - COMERCIAL/RESIDENCIAL	1041 - 1050	4,56
MISTO - COMERCIAL/RESIDENCIAL	1051 - 1060	4,56
MISTO - COMERCIAL/RESIDENCIAL	1061 - 1070	4,56
MISTO - COMERCIAL/RESIDENCIAL	1071 - 1080	4,68
MISTO - COMERCIAL/RESIDENCIAL	1081 - 1090	4,68
MISTO - COMERCIAL/RESIDENCIAL	1091 - 1100	4,68
MISTO - COMERCIAL/RESIDENCIAL	1101 - 1110	4,68
MISTO - COMERCIAL/RESIDENCIAL	1111 - 1120	4,80
MISTO - COMERCIAL/RESIDENCIAL	1121 - 1130	4,80
MISTO - COMERCIAL/RESIDENCIAL	1131 - 1140	4,80
MISTO - COMERCIAL/RESIDENCIAL	1141 - 1150	4,80
MISTO - COMERCIAL/RESIDENCIAL	1151 - 1160	4,92
MISTO - COMERCIAL/RESIDENCIAL	1161 - 1170	4,92
MISTO - COMERCIAL/RESIDENCIAL	1171 - 1180	4,92
MISTO - COMERCIAL/RESIDENCIAL	1181 - 1190	4,92
MISTO - COMERCIAL/RESIDENCIAL	1191 - 1200	5,04
MISTO - COMERCIAL/RESIDENCIAL	1201 - 1210	5,04
MISTO - COMERCIAL/RESIDENCIAL	1211 - 1220	5,04
MISTO - COMERCIAL/RESIDENCIAL	1221 - 1230	5,04
MISTO - COMERCIAL/RESIDENCIAL	1231 - 1240	5,16
MISTO - COMERCIAL/RESIDENCIAL	1241 - 1250	5,16
MISTO - COMERCIAL/RESIDENCIAL	1251 - 1260	5,16
MISTO - COMERCIAL/RESIDENCIAL	1261 - 1270	5,16
MISTO - COMERCIAL/RESIDENCIAL	1271 - 1280	5,28
MISTO - COMERCIAL/RESIDENCIAL	1281 - 1290	5,28
MISTO - COMERCIAL/RESIDENCIAL	1291 - 1300	5,28
MISTO - COMERCIAL/RESIDENCIAL	1301 - 1310	5,28
MISTO - COMERCIAL/RESIDENCIAL	1311 - 1320	5,40
MISTO - COMERCIAL/RESIDENCIAL	1321 - 1330	5,40
MISTO - COMERCIAL/RESIDENCIAL	1331 - 1340	5,40
MISTO - COMERCIAL/RESIDENCIAL	1341 - 1350	5,40
MISTO - COMERCIAL/RESIDENCIAL	1351 - 1360	5,52
MISTO - COMERCIAL/RESIDENCIAL	1361 - 1370	5,52
MISTO - COMERCIAL/RESIDENCIAL	1371 - 1380	5,52

CLASSE	Metragem da Edificação (m2)	UFPM (ANUAL)
MISTO - COMERCIAL/RESIDENCIAL	5581- 5590	18,12
MISTO - COMERCIAL/RESIDENCIAL	5591- 5600	18,24
MISTO - COMERCIAL/RESIDENCIAL	5601- 5610	18,24
MISTO - COMERCIAL/RESIDENCIAL	5611- 5620	18,24
MISTO - COMERCIAL/RESIDENCIAL	5621- 5630	18,24
MISTO - COMERCIAL/RESIDENCIAL	5631- 5640	18,36
MISTO - COMERCIAL/RESIDENCIAL	5641- 5650	18,36
MISTO - COMERCIAL/RESIDENCIAL	5651- 5660	18,36
MISTO - COMERCIAL/RESIDENCIAL	5661- 5670	18,36
MISTO - COMERCIAL/RESIDENCIAL	5671- 5680	18,48
MISTO - COMERCIAL/RESIDENCIAL	5681- 5690	18,48
MISTO - COMERCIAL/RESIDENCIAL	5691- 5700	18,48
MISTO - COMERCIAL/RESIDENCIAL	5701- 5710	18,48
MISTO - COMERCIAL/RESIDENCIAL	5711- 5720	18,60
MISTO - COMERCIAL/RESIDENCIAL	5721- 5730	18,60
MISTO - COMERCIAL/RESIDENCIAL	5731- 5740	18,60
MISTO - COMERCIAL/RESIDENCIAL	5741- 5750	18,60
MISTO - COMERCIAL/RESIDENCIAL	5751- 5760	18,72
MISTO - COMERCIAL/RESIDENCIAL	5761- 5770	18,72
MISTO - COMERCIAL/RESIDENCIAL	5771- 5780	18,72
MISTO - COMERCIAL/RESIDENCIAL	5781- 5790	18,72
MISTO - COMERCIAL/RESIDENCIAL	5791- 5800	18,84
MISTO - COMERCIAL/RESIDENCIAL	5801- 5810	18,84
MISTO - COMERCIAL/RESIDENCIAL	5811- 5820	18,84
MISTO - COMERCIAL/RESIDENCIAL	5821- 5830	18,84
MISTO - COMERCIAL/RESIDENCIAL	5831- 5840	18,96
MISTO - COMERCIAL/RESIDENCIAL	5841- 5850	18,96
MISTO - COMERCIAL/RESIDENCIAL	5851- 5860	18,96
MISTO - COMERCIAL/RESIDENCIAL	5861- 5870	18,96
MISTO - COMERCIAL/RESIDENCIAL	5871- 5880	19,08
MISTO - COMERCIAL/RESIDENCIAL	5881- 5890	19,08
MISTO - COMERCIAL/RESIDENCIAL	5891- 5900	19,08
MISTO - COMERCIAL/RESIDENCIAL	5901- 5910	19,08
MISTO - COMERCIAL/RESIDENCIAL	5911- 5920	19,20
MISTO - COMERCIAL/RESIDENCIAL	5921- 5930	19,20
MISTO - COMERCIAL/RESIDENCIAL	5931- 5940	19,20
MISTO - COMERCIAL/RESIDENCIAL	5941- 5950	19,20
MISTO - COMERCIAL/RESIDENCIAL	5951- 5960	19,32
MISTO - COMERCIAL/RESIDENCIAL	5961- 5970	19,32
MISTO - COMERCIAL/RESIDENCIAL	5971- 5980	19,32
MISTO - COMERCIAL/RESIDENCIAL	5981- 5990	19,32
MISTO - COMERCIAL/RESIDENCIAL	5991- 6000	19,44
MISTO - COMERCIAL/RESIDENCIAL	6001- 6010	19,44
MISTO - COMERCIAL/RESIDENCIAL	6011- 6020	19,44
MISTO - COMERCIAL/RESIDENCIAL	6021- 6030	19,44
MISTO - COMERCIAL/RESIDENCIAL	6031- 6040	19,56
MISTO - COMERCIAL/RESIDENCIAL	6041- 6050	19,56
MISTO - COMERCIAL/RESIDENCIAL	6051- 6060	19,56
MISTO - COMERCIAL/RESIDENCIAL	6061- 6070	19,56
MISTO - COMERCIAL/RESIDENCIAL	6071- 6080	19,68
MISTO - COMERCIAL/RESIDENCIAL	6081- 6090	19,68
MISTO - COMERCIAL/RESIDENCIAL	6091- 6100	19,68
MISTO - COMERCIAL/RESIDENCIAL	6101- 6110	19,68
MISTO - COMERCIAL/RESIDENCIAL	6111- 6120	19,80
MISTO - COMERCIAL/RESIDENCIAL	6121- 6130	19,80
MISTO - COMERCIAL/RESIDENCIAL	6131- 6140	19,80
MISTO - COMERCIAL/RESIDENCIAL	6141- 6150	19,80
MISTO - COMERCIAL/RESIDENCIAL	6151- 6160	19,92
MISTO - COMERCIAL/RESIDENCIAL	6161- 6170	19,92
MISTO - COMERCIAL/RESIDENCIAL	6171- 6180	19,92
MISTO - COMERCIAL/RESIDENCIAL	6181- 6190	19,92
MISTO - COMERCIAL/RESIDENCIAL	6191- 6200	20,04
MISTO - COMERCIAL/RESIDENCIAL	6201- 6210	20,04
MISTO - COMERCIAL/RESIDENCIAL	6211- 6220	20,04
MISTO - COMERCIAL/RESIDENCIAL	6221- 6230	20,04
MISTO - COMERCIAL/RESIDENCIAL	6231- 6240	20,16
MISTO - COMERCIAL/RESIDENCIAL	6241- 6250	20,16
MISTO - COMERCIAL/RESIDENCIAL	6251- 6260	20,16
MISTO - COMERCIAL/RESIDENCIAL	6261- 6270	20,16
MISTO - COMERCIAL/RESIDENCIAL	6271- 6280	20,28
MISTO - COMERCIAL/RESIDENCIAL	6281- 6290	20,28
MISTO - COMERCIAL/RESIDENCIAL	6291- 6300	20,28
MISTO - COMERCIAL/RESIDENCIAL	6301- 6310	20,28
MISTO - COMERCIAL/RESIDENCIAL	6311- 6320	20,40
MISTO - COMERCIAL/RESIDENCIAL	6321- 6330	20,40
MISTO - COMERCIAL/RESIDENCIAL	6331- 6340	20,40
MISTO - COMERCIAL/RESIDENCIAL	6341- 6350	20,40
MISTO - COMERCIAL/RESIDENCIAL	6351- 6360	20,52
MISTO - COMERCIAL/RESIDENCIAL	6361- 6370	20,52
MISTO - COMERCIAL/RESIDENCIAL	6371- 6380	20,52
MISTO - COMERCIAL/RESIDENCIAL	6381- 6390	20,52
MISTO - COMERCIAL/RESIDENCIAL	6391- 6400	20,64
MISTO - COMERCIAL/RESIDENCIAL	6401- 6410	20,64
MISTO - COMERCIAL/RESIDENCIAL	6411- 6420	20,64
MISTO - COMERCIAL/RESIDENCIAL	6421- 6430	20,64
MISTO - COMERCIAL/RESIDENCIAL	6431- 6440	20,76
MISTO - COMERCIAL/RESIDENCIAL	6441- 6450	20,76
MISTO - COMERCIAL/RESIDENCIAL	6451- 6460	20,76
MISTO - COMERCIAL/RESIDENCIAL	6461- 6470	20,76
MISTO - COMERCIAL/RESIDENCIAL	6471- 6480	20,88
MISTO - COMERCIAL/RESIDENCIAL	6481- 6490	20,88
MISTO - COMERCIAL/RESIDENCIAL	6491- 6500	20,88
MISTO - COMERCIAL/RESIDENCIAL	6501- 6510	20,88
MISTO - COMERCIAL/RESIDENCIAL	6511- 6520	21,00
MISTO - COMERCIAL/RESIDENCIAL	6521- 6530	21,00
MISTO - COMERCIAL/RESIDENCIAL	6531- 6540	21,00
MISTO - COMERCIAL/RESIDENCIAL	6541- 6550	21,00
MISTO - COMERCIAL/RESIDENCIAL	6551- 6560	21,12
MISTO - COMERCIAL/RESIDENCIAL	6561- 6570	21,12
MISTO - COMERCIAL/RESIDENCIAL	6571- 6580	21,12
MISTO - COMERCIAL/RESIDENCIAL	6581- 6590	21,12
MISTO - COMERCIAL/RESIDENCIAL	6591- 6600	21,24
MISTO - COMERCIAL/RESIDENCIAL	6601- 6610	21,24
MISTO - COMERCIAL/RESIDENCIAL	6611- 6620	21,24
MISTO - COMERCIAL/RESIDENCIAL	6621- 6630	21,24
MISTO - COMERCIAL/RESIDENCIAL	6631- 6640	21,36
MISTO - COMERCIAL/RESIDENCIAL	6641- 6650	21,36
MISTO - COMERCIAL/RESIDENCIAL	6651- 6660	21,36
MISTO - COMERCIAL/RESIDENCIAL	6661- 6670	21,36
MISTO - COMERCIAL/RESIDENCIAL	6671- 6680	21,48
MISTO - COMERCIAL/RESIDENCIAL	6681- 6690	21,48
MISTO - COMERCIAL/RESIDENCIAL	6691- 6700	21,48
MISTO - COMERCIAL/RESIDENCIAL	6701- 6710	21,48
MISTO - COMERCIAL/RESIDENCIAL	6711- 6720	21,60
MISTO - COMERCIAL/RESIDENCIAL	6721- 6730	21,60
MISTO - COMERCIAL/RESIDENCIAL	6731- 6740	21,60
MISTO - COMERCIAL/RESIDENCIAL	6741- 6750	21,60
MISTO - COMERCIAL/RESIDENCIAL	6751- 6760	21,72
MISTO - COMERCIAL/RESIDENCIAL	6761- 6770	21,72
MISTO - COMERCIAL/RESIDENCIAL	6771- 6780	21,72
MISTO - COMERCIAL/RESIDENCIAL	6781- 6790	21,72
MISTO - COMERCIAL/RESIDENCIAL	6791- 6800	21,84
MISTO - COMERCIAL/RESIDENCIAL	6801- 6810	21,84
MISTO - COMERCIAL/RESIDENCIAL	6811- 6820	21,84
MISTO - COMERCIAL/RESIDENCIAL	6821- 6830	21,84
MISTO - COMERCIAL/RESIDENCIAL	6831- 6840	21,96
MISTO - COMERCIAL/RESIDENCIAL	6841- 6850	21,96
MISTO - COMERCIAL/RESIDENCIAL	6851- 6860	21,96
MISTO - COMERCIAL/RESIDENCIAL	6861- 6870	21,96
MISTO - COMERCIAL/RESIDENCIAL	6871- 6880	22,08
MISTO - COMERCIAL/RESIDENCIAL	6881- 6890	22,08
MISTO - COMERCIAL/RESIDENCIAL	6891- 6900	22,08
MISTO - COMERCIAL/RESIDENCIAL	6901- 6910	22,20
MISTO - COMERCIAL/RESIDENCIAL	6911- 6920	22,20
MISTO - COMERCIAL/RESIDENCIAL	6921- 6930	22,20
MISTO - COMERCIAL/RESIDENCIAL	6931- 6940	22,20
MISTO - COMERCIAL/RESIDENCIAL	6941- 6950	22,32
MISTO - COMERCIAL/RESIDENCIAL	6951- 6960	22,32
MISTO - COMERCIAL/RESIDENCIAL	6961- 6970	22,32
MISTO - COMERCIAL/RESIDENCIAL	6971- 6980	22,32
MISTO - COMERCIAL/RESIDENCIAL	6981- 6990	22,32
MISTO - COMERCIAL/RESIDENCIAL	6991- 7000	22,44
MISTO - COMERCIAL/RESIDENCIAL	7001- 7010	22,44
MISTO - COMERCIAL/RESIDENCIAL	7011- 7020	22,44
MISTO - COMERCIAL/RESIDENCIAL	7021- 7030	22,44
MISTO - COMERCIAL/RESIDENCIAL	7031- 7040	22,56
MISTO - COMERCIAL/RESIDENCIAL	7041- 7050	22,56
MISTO - COMERCIAL/RESIDENCIAL	7051- 7060	22,56
MISTO - COMERCIAL/RESIDENCIAL	7061- 7070	22,56
MISTO - COMERCIAL/RESIDENCIAL	7071- 7080	22,68
MISTO - COMERCIAL/RESIDENCIAL	7081- 7090	22,68
MISTO - COMERCIAL/RESIDENCIAL	7091- 7100	22,68
MISTO - COMERCIAL/RESIDENCIAL	7101- 7110	22,80
MISTO - COMERCIAL/RESIDENCIAL	7111- 7120	22,80
MISTO - COMERCIAL/RESIDENCIAL	7121- 7130	22,80
MISTO - COMERCIAL/RESIDENCIAL	7131- 7140	22,80
MISTO - COMERCIAL/RESIDENCIAL	7141- 7150	22,80
MISTO - COMERCIAL/RESIDENCIAL	7151- 7160	22,92
MISTO - COMERCIAL/RESIDENCIAL	7161- 7170	22,92
MISTO - COMERCIAL/RESIDENCIAL	7171- 7180	22,92
MISTO - COMERCIAL/RESIDENCIAL	7181- 7190	22,92
MISTO - COMERCIAL/RESIDENCIAL	7191- 7200	23,04
MISTO - COMERCIAL/RESIDENCIAL	7201- 7210	23,04
MISTO - COMERCIAL/RESIDENCIAL	7211- 7220	23,04
MISTO - COMERCIAL/RESIDENCIAL	7221- 7230	23,04
MISTO - COMERCIAL/RESIDENCIAL	7231- 7240	23,16
MISTO - COMERCIAL/RESIDENCIAL	7241- 7250	23,16
MISTO - COMERCIAL/RESIDENCIAL	7251- 7260	23,16
MISTO - COMERCIAL/RESIDENCIAL	7261- 7270	23,16
MISTO - COMERCIAL/RESIDENCIAL	7271- 7280	23,28
MISTO - COMERCIAL/RESIDENCIAL	7281- 7290	23,28
MISTO - COMERCIAL/RESIDENCIAL	7291- 7300	23,28
MISTO - COMERCIAL/RESIDENCIAL	7301- 7310	23,40
MISTO - COMERCIAL/RESIDENCIAL	7311- 7320	23,40
MISTO - COMERCIAL/RESIDENCIAL	7321- 7330	23,40
MISTO - COMERCIAL/RESIDENCIAL	7331- 7340	23,40
MISTO - COMERCIAL/RESIDENCIAL	7341- 7350	23,40
MISTO - COMERCIAL/RESIDENCIAL	7351- 7360	23,52
MISTO - COMERCIAL/RESIDENCIAL	7361- 7370	23,52
MISTO - COMERCIAL/RESIDENCIAL	7371- 7380	23,52

MISTO - COMERCIAL/RESIDENCIAL	7381 - 7390	23,52
MISTO - COMERCIAL/RESIDENCIAL	7391 - 7400	23,64
MISTO - COMERCIAL/RESIDENCIAL	7401 - 7410	23,64
MISTO - COMERCIAL/RESIDENCIAL	7411 - 7420	23,64
MISTO - COMERCIAL/RESIDENCIAL	7421 - 7430	23,64
MISTO - COMERCIAL/RESIDENCIAL	7431 - 7440	23,76
MISTO - COMERCIAL/RESIDENCIAL	7441 - 7450	23,76
MISTO - COMERCIAL/RESIDENCIAL	7451 - 7460	23,76
MISTO - COMERCIAL/RESIDENCIAL	7461 - 7470	23,76
MISTO - COMERCIAL/RESIDENCIAL	7471 - 7480	23,88
MISTO - COMERCIAL/RESIDENCIAL	7481 - 7490	23,88
MISTO - COMERCIAL/RESIDENCIAL	7491 - 7500	23,88
MISTO - COMERCIAL/RESIDENCIAL	7501 - 7510	23,88
MISTO - COMERCIAL/RESIDENCIAL	7511 - 7520	24,00
MISTO - COMERCIAL/RESIDENCIAL	7521 - 7530	24,00
MISTO - COMERCIAL/RESIDENCIAL	7531 - 7540	24,00
MISTO - COMERCIAL/RESIDENCIAL	7541 - 7550	24,00
MISTO - COMERCIAL/RESIDENCIAL	7551 - 7560	24,12
MISTO - COMERCIAL/RESIDENCIAL	7561 - 7570	24,12
MISTO - COMERCIAL/RESIDENCIAL	7571 - 7580	24,12
MISTO - COMERCIAL/RESIDENCIAL	7581 - 7590	24,12
MISTO - COMERCIAL/RESIDENCIAL	7591 - 7600	24,24
MISTO - COMERCIAL/RESIDENCIAL	7601 - 7610	24,24
MISTO - COMERCIAL/RESIDENCIAL	7611 - 7620	24,24
MISTO - COMERCIAL/RESIDENCIAL	7621 - 7630	24,24
MISTO - COMERCIAL/RESIDENCIAL	7631 - 7640	24,36
MISTO - COMERCIAL/RESIDENCIAL	7641 - 7650	24,36
MISTO - COMERCIAL/RESIDENCIAL	7651 - 7660	24,36
MISTO - COMERCIAL/RESIDENCIAL	7661 - 7670	24,36
MISTO - COMERCIAL/RESIDENCIAL	7671 - 7680	24,48

[illegible][illegible]

MISTO - COMERCIAL/RESIDENCIAL	9481 - 9490	29,88
MISTO - COMERCIAL/RESIDENCIAL	9491 - 9500	29,88
MISTO - COMERCIAL/RESIDENCIAL	9501 - 9510	29,88
MISTO - COMERCIAL/RESIDENCIAL	9511 - 9520	30,00
MISTO - COMERCIAL/RESIDENCIAL	9521 - 9530	30,00
MISTO - COMERCIAL/RESIDENCIAL	9531 - 9540	30,00
MISTO - COMERCIAL/RESIDENCIAL	9541 - 9550	30,00
MISTO - COMERCIAL/RESIDENCIAL	9551 - 9560	30,12
MISTO - COMERCIAL/RESIDENCIAL	9561 - 9570	30,12
MISTO - COMERCIAL/RESIDENCIAL	9571 - 9580	30,12
MISTO - COMERCIAL/RESIDENCIAL	9581 - 9590	30,12
MISTO - COMERCIAL/RESIDENCIAL	9591 - 9600	30,24
MISTO - COMERCIAL/RESIDENCIAL	9601 - 9610	30,24
MISTO - COMERCIAL/RESIDENCIAL	9611 - 9620	30,24
MISTO - COMERCIAL/RESIDENCIAL	9621 - 9630	30,24
MISTO - COMERCIAL/RESIDENCIAL	9631 - 9640	30,36
MISTO - COMERCIAL/RESIDENCIAL	9641 - 9650	30,36
MISTO - COMERCIAL/RESIDENCIAL	9651 - 9660	30,36
MISTO - COMERCIAL/RESIDENCIAL	9661 - 9670	30,36
MISTO - COMERCIAL/RESIDENCIAL	9671 - 9680	30,48
MISTO - COMERCIAL/RESIDENCIAL	9681 - 9690	30,48
MISTO - COMERCIAL/RESIDENCIAL	9691 - 9700	30,48
MISTO - COMERCIAL/RESIDENCIAL	9701 - 9710	30,48
MISTO - COMERCIAL/RESIDENCIAL	9711 - 9720	30,60
MISTO - COMERCIAL/RESIDENCIAL	9721 - 9730	30,60
MISTO - COMERCIAL/RESIDENCIAL	9731 - 9740	30,60
MISTO - COMERCIAL/RESIDENCIAL	9741 - 9750	30,60
MISTO - COMERCIAL/RESIDENCIAL	9751 - 9760	30,72
MISTO - COMERCIAL/RESIDENCIAL	9761 - 9770	30,72
MISTO - COMERCIAL/RESIDENCIAL	9771 - 9780	30,72
MISTO - COMERCIAL/RESIDENCIAL	9781 - 9790	30,72
MISTO - COMERCIAL/RESIDENCIAL	9791 - 9800	30,84
MISTO - COMERCIAL/RESIDENCIAL	9801 - 9810	30,84
MISTO - COMERCIAL/RESIDENCIAL	9811 - 9820	30,84
MISTO - COMERCIAL/RESIDENCIAL	9821 - 9830	30,84
MISTO - COMERCIAL/RESIDENCIAL	9831 - 9840	30,96
MISTO - COMERCIAL/RESIDENCIAL	9841 - 9850	30,96
MISTO - COMERCIAL/RESIDENCIAL	9851 - 9860	30,96
MISTO - COMERCIAL/RESIDENCIAL	9861 - 9870	30,96
MISTO - COMERCIAL/RESIDENCIAL	9871 - 9880	31,08
MISTO - COMERCIAL/RESIDENCIAL	9881 - 9890	31,08
MISTO - COMERCIAL/RESIDENCIAL	9891 - 9900	31,08
MISTO - COMERCIAL/RESIDENCIAL	9901 - 9910	31,08
MISTO - COMERCIAL/RESIDENCIAL	9911 - 9920	31,20
MISTO - COMERCIAL/RESIDENCIAL	9921 - 9930	31,20
MISTO - COMERCIAL/RESIDENCIAL	9931 - 9940	31,20
MISTO - COMERCIAL/RESIDENCIAL	9941 - 9950	31,20
MISTO - COMERCIAL/RESIDENCIAL	9951 - 9960	31,32
MISTO - COMERCIAL/RESIDENCIAL	9961 - 9970	31,32
MISTO - COMERCIAL/RESIDENCIAL	9971 - 9980	31,32
MISTO - COMERCIAL/RESIDENCIAL	9981 - 9990	31,32
	A PARTIR DE 9991	31,44
TERRENIOS NÃO EDIFICADOS	101-110	0,24
TERRENIOS NÃO EDIFICADOS	111-120	0,36
TERRENIOS NÃO EDIFICADOS	121-130	0,48
TERRENIOS NÃO EDIFICADOS	131-140	0,60
TERRENIOS NÃO EDIFICADOS	141-150	0,72
TERRENIOS NÃO EDIFICADOS	A PARTIR DE 151	0,84


COMUS
CONSELHO MUNICIPAL
DE SAÚDE DE
PINDAMONHANGABA
TRABALHANDO EM JUNTURA

Conselho Municipal de Saúde
COMUS

Pindamonhangaba, 04 de fevereiro de 2020

Com meus cumprimentos, apresento formalmente minha renúncia ao cargo de Conselheiro de Saúde, no segmento usuário. Por consequência, apresento também minha renúncia ao cargo de Presidente do Conselho.

Faço o presente apenas reiterar minha posição, já explanada na reunião extraordinária realizada em 03/02/2020.

Certo de contar com o compreendo de todos, agradeço.

Atenciosamente,

Alexandre Silva da Silva



PREFEITURA MUNICIPAL DE na Lei 14.133/2021, Art. 75, II.

**PREFEITURA MUNICIPAL DE
PINDAMONHANGABA
PUBLICIDADE DOS
PROCESSOS DE LICITAÇÃO**

***** AVISO DE LICITAÇÃO *****

Encontram-se abertos no Depo-
to, de Licitações e Contratos
situado na Av. N. Sra. Do Bom
Sucesso, nº 144, Bairro Alto do
Cardoso:

PREGÃO ELETRÔNICO REGISTRO DE PREÇOS Nº 02/2026 (PMP 1414/2026)
Para "aquisição de itens alimentícios (kits lanche abrigo, kits lanche ação comunitária, kits lanche CRAS, água 500ml, suco 1L, suco 200ml, caixas de bombons e panetones) para atender as necessidades da Secretaria Municipal de Assistência Social e Educação, pelo período de doze meses, podendo ser prorrogado por igual período", com recebimento das propostas até dia 04/03/2026 às 07h59 e início da sessão às 08h00.

Todos os editais estarão disponíveis no site www.pindamonhangaba.sp.gov.br (e também na Plataforma Digital, conforme discriminado no Edital). Maiores informações no endereço acima das 8h às 17h ou através do tel.: (12) 3644-5600.

*****HOMOLOGAÇÃO DE
DISPENSA/INEXIGIBILIDA-
DE*****

NEXIGIBILIDADE **N**
004/2026 (PMP 643/2026)
A Autoridade Superior, nos termos do Decreto 5.828, de 21 de maio de 2006, e do Decreto 5.829, de 21 de maio de 2006, ADJUDICOU o procedimento licitatório cujo objeto é "Contratação de empresa especializada em serviços técnicos especializados de natureza predominantemente econômica com profissionais de notória especialização, para elaboração de Avaliação Atual referenciada ao exercício de 2026 - data base 31/12/2025 - para o Município de Previdência Municipal de Pindamonhangaba - RPPS EM EXTINÇÃO, em cumprimento ao disposto no art. 1º, inciso I, da Lei nº 10.237/2001, que cria e determina a realização do objeto", expressa no processo em tela em favor da empresa **EC26 ASSESSORIA E CONSULTORIA LTDA**, inscrita no CNPJ nº 16.976.000/0001, nos termos da proposta apresentada e justificativa pelo **SECRETÁRIO MUNICIPAL DE ADMINISTRAÇÃO** e do **procurador municipal** **Procurador Geral do Município**, inscrito no CNPJ nº 16.976.000/0001, com base na Lei Municipal nº 14.133/2021, Art. 74, III, C.

**DISPENSA DE LICITAÇÃO
ELETRÔNICA Nº 219/2025
(PMP 27432/2025)**

A Autoridade Superior, nos termos do Decreto 5.828 de 27 de julho de 2020, com base no art. 2º, inciso I, do Decreto 5.828 de 27 de julho de 2020, e no Decreto de Cultura e Turismo, HOMOLOGUO em 13/02/2026 e ADJUDICO o procedimento licitatório cujo objeto é "Aquisição de instrumentos musicais destinados à ampliação e transformação da rede municipal de ensino musical, com recursos provenientes emendas da Emenda Parlamentar nº 50", expressa no processo nº 00000000000000000000 em favor das seguintes empresas: 1. DISTRIBUIÇÃO LTDA, no valor de R\$ 11.534,90, em favor da empresa GS COMERCIO DE INSTRUMENTOS MUSICAIS LTDA no valor de R\$ 1.950,00, em favor da empresa GS COMERCIO DE INSTRUMENTOS MUSICAIS LTDA, no valor de R\$ 820,00, nos termos de proposta apresentada e justificativa pela SECRETARIA DE CULTURA E TURISMO e do parecer favorável da Procuradoria Geral do Município, com base na Lei 14.133/2021, Art. 75, II.

DISPENSA DE LICITAÇÃO
ELETRÔNICA Nº 09/2026
(PMP 1451/2026)

A A Autoridade Superior, nos termos do Decreto 5.822 de 21 de maio de 2006 e o procedimento licitatório nº 001/2022, para aquisição de equipamentos elevadores utilizados nas portas de entrada e nos elevadores da Praça Municipal e das praças de entrada do Mercado Municipal, expressa no processo administrativo em favor da empresa CARMICHILO TAPETTES E CAPACHOS LTDA no valor de R\$ 5.727.800,00, nos termos da proposta apresentada e justificativa apresentada.

SECRETARIA MUNICIPAL DE ADMINISTRAÇÃO

O Secretário Municipal de Administração, no uso de suas atribuições legais, resolveu, com base na proposta apresentada, autorizar a contratação da empresa CARMICHILO TAPETTES E CAPACHOS LTDA, inscrita no CNPJ nº 19.088.270/0001-08, para fornecimento dos equipamentos elevadores necessários para a melhoria da acessibilidade das portas de entrada e dos elevadores da Praça Municipal e das praças de entrada do Mercado Municipal, por um valor total de R\$ 5.727.800,00 (cinco milhões, setecentos e vinte e sete mil e oitocentos reais).

Assinatura: _____

Nome: _____

Cargo: _____

Data: _____

na Lei 14.133/2021, Art. 75, II.

ADITAMENTO

INEXIGIBILIDADE Nº 006/2021 (PMU 1.401/2021)

O presente Edital de aditamento nº 01/2026, em 13/02/2026, a contrato nº 037/2025, cujo objeto é "contratação de empresa especializada no fornecimento de passagens intermunicipais para o transporte de passageiros e facilitar o atendimento à população em situação de vulnerabilidade social", para prorrogação de 21/02/2026 até 21/02/2027. O valor total do presente contrato é de R\$ 15.009,00 conforme descrito na Cláusula 1ª do Contrato, sendo o valor meramente estimativo, de forma que os pagamentos devidos ao CONTRATADO dependerão do quantitativo de passageiros prestados. É assegurado ao CONTRATADO o direito à reatuação de valores ainda não adimplidos referentes ao ciclo de vigência imediatamente anterior, desde que a propagação não concedidos ou pendente de solicitação referentes ao aumento de custos em razão da homologação de novo Acordos/Convenções ou Dissídios Comportamentais trabalhistas, bem como a quaisquer alterações efetuados no termo de referência assinando pela contratante como gestora do contrato.

Sra. Andrea Aparecida de Barros, inscrita no CPF nº 030.200.330-00, titular da empresa de Ônibus "S. Paulo Marrom, o Sr. Paulo Sérgio Bongiovanni.

PREGÃO PRESENCIAL Nº
149/2021 (PMP 7615/2021)
Foi firmado o aditamento nº

05/2026, em 10/02/2026, a
contrato nº 038/2022, cujo ob-
jeto é "Contratação de empresa
para prestação de serviços de
manutenção mecânica pre-
ventiva e corretiva, de peças
e/ou componentes ge-
nerais para caminhões e ônibus
da Prefeitura Municipal de
Pindamonhangaba/SP", por
prorrogação até 17/02/2027,
em atendimento à licitação
nº 001/2022, Município de
Pindamonhangaba, Estado de
São Paulo, modalidade de
Pregão Eletrônico nº 001/2022
e 205; para reajuste de 3,80%
com base no índice IPC-FI-
PE, passando o valor de R\$
1.000.000,00 (um milhão de
reais) para R\$ 1.038.000,00
assimando pela contratante
como gestor do contrato, o S
José Vidal de Souza França
Filho e pela contratada, empre-
sa Saneamento e Tratamento
de Terraplanagem LTDA, o
Jean Carlos dos Santos.

PREGÃO ELETRÔNICO Nº 004/2025 (PMP 22093/2024)

to firmado e aditamento n.º 01/2026, em 11/02/2026, a contrato n.º 29/2025, cujo objeto é "Contrato de Prestação de Serviço de Pressa para fornecimento contínuo de recipiente novo e recarga de gás liquefeito de petróleo (GLP), dos tipos P1 e P2, para utilização em cozinha, a ser celebrado entre a Prefeitura Municipal de São José do Rio Preto/SP e a empresa SUPERGASBRAS ENERGIA LTDA, inscrita no CNPJ nº 19.002.268/0001-06, para ratificação da Clausula 5.3, onde se lê: "Os preços inicialmente contratados são fixos e irrevogáveis no prazo de um ano contado da data da assinatura do contrato, a ser renovado automaticamente, caso não seja proposta uma alteração, a ser negociada em 05/02/2026", leia-se: "Os preços inicialmente contratados são fixos e irrevogáveis no prazo de um ano contado da data da assinatura do contrato, a ser renovado automaticamente, caso não seja proposta uma alteração, a ser negociada com reajuste de 3,85%, com base no índice IPC-FIPE, passando o valor total de R\$ 347.502,00 para R\$ 360.881,01, valor meramente estimativo, de forma que o valor final a ser pago pelo CONTRATADO dependerá dos quantitativos efetivamente prestados. Fica assegurado ao CONTRATADO o direito à repactuação de valores ainda não pagos, caso haja alteração de vigência imediatamente anterior à presente prorrogação não concedidos e/ou pendente de solicitação referentes ao atual contrato, os custos e encargos homologados nos Acordos/Convenções ou Dissídios Coletivos de Trabalho, desde que atendidos os requisitos previstos no termo de referência e no termo de abertura do processo, como gestora do contrato. Sr. Luciana de Oliveira Ferreira e pela contratada, empres. SUPERGASBRAS ENERGIA LTDA, o Sr. Rafael Carvalho Ribeiro.

PREGÃO ELETRÔNICO Nº
247/2022 (PMP 16507/2022)
Foi firmado o aditamento nº

23/2025, em 30/12/2025, a
contrato nº 086/2023, cujo ob-
jeto é "contratação de empres-
especializada para fornecimen-

de equipe multiprofissional para atuar na atenção domiciliar – EMAD, em caráter complementar, pelo período de 12 meses¹ especificamente no caso que se refere ao item 3.1 (DOU 26/11/2020) e item 3.2 (PORTARIA Nº 8.964, DE 26 DE NOVEMBRO DE 2020) do Ministério da Saúde, que estabelecem os critérios e procedimentos para efetivação de equipes de atenção domiciliar. A FINANCEIRA Complementar de União destinada ao cumprimento do piso salarial nacional de enfermeiros, técnicos e auxiliares de enfermagem e paramédicos e de pessoal de apoio, referente ao período de 2025 nos termos da Lei nº 14.434, de 4 de agosto de 2022, ficando aditada a Clausula 3.1, para acrescentar ao valor contratual o valor de R\$ 150,00 (cento e cinquenta reais) por hora, conforme memorando nº 41.167/2023 e nº 43.192/2023 da a ser repassado em parcela única. Os demais repasses de FINANCEIRA Complementar de União, regulamentados pelo Decreto nº 8.964, DE 26 DE NOVEMBRO DE 2020, do Ministério da Saúde, serão encaminhados conforme publicação de portaria do Ministério da Saúde e do Fundo Municipal de Saúde, para a efetuar o crédito nas contas bancárias dos Fundos Municipais de Saúde. Nos termos das PORTARIA/GMMS Nº 8.964, DE 26 DE NOVEMBRO DE 2020, do Ministério da Saúde, o objetivo do aditamento é repassar o recurso para complementação referente ao piso salarial nacional da enfermagem devidamente atualizado, para enfermeiros, técnicos e auxiliares de enfermagem, motivo pelo qual fica acordado que o repasse em questão deverá ser destacado no contratoche com os profissionais, para fins de comprovação e fim de possibilitar transparência do valor complementado pela União e proporcionar maior controle da aplicação do recurso. A CONTRATADA deverá apresentar, em nome da CONTRATANTE uma listagem atualizada da nome completo, data de nascimento, CPF, Registro no Conselho de Enfermagem CBO – Classificação Brasileira de Ocupações, e demais benefícios. A CONTRATADA deverá apresentar mensalmente a CONTRATANTE a respectiva prestação de contas (no formato digital) relativa à aplicação dos recursos, em nome da pessoa individualizada, com documentos comprobatórios da realização do pagamento de complementação aos profissionais beneficiados, bem como os comprovantes de Regularização de Enquadramento Profissional (INSS, FGTS, PIS/PASEP, TRABALHISTA, DAVATA ATIVA DA UNIÃO, DO ESTADO), A CONTRATADA deverá manter em arquivo toda a documentação complementar pelo prazo de 05 anos. O Ministério da Saúde e os demais órgãos de controle interno e externo poderão requisitar, a qualquer tempo, informações complementares e solicitar o regular uso dos recursos federais repassados, assinando pela contratante e como gestor do contrato, a Sra. Andreia Moreira Martins e pela contratante, a Sra. Rosângela de Fátima Gestão e Serviços em Saúde LTDA, o Sr. Marcos Sattelmayer Aguiar Junior.


***AUTORIZAÇÃO DE
SERVIÇO***

INEXIGIBILIDADE Nº
005/2026 (PMP 972/2026)

Foram emitidas as seguintes Autorizações de Serviço ao processo supra cujo objeto é "contratação de empresa especializada na prestação de serviço de revisão veicular para atender 3 veículos da frota da Secretaria de Assistência Social, Automação de Serviço AS451/2026, datada de 13/02/2026, no valor de R\$ 2.156,62, em favor da empresa MODENA AUTOMOVEIS LTDA; Autorização de Serviço Nº AS452/2026, datada de 13/02/2026, no valor de R\$ 2.956,30, em favor da empresa CAOA MOTOR DO BRASIL LTDA.

INEXIGIBILIDADE Nº
058/2025 (PMP 27.684/2025)
Foi emitida a Autorização de

Serviço nº AS445/2026, datada de 12/02/2026, ao processo supra cujo objeto é "Revisão de 40.000 km de fábrica do veículo Nissan Frontier 4x4 - Placa FVT-7B25", no valor de R\$ 2.745,00, em favor da empresa Chail Distribuidora de Veículos Ltda.



PREFEITURA MUNICIPAL DE PINDAMONHANGABA

SECRETARIA MUNICIPAL DE EDUCAÇÃO

PORTARIA INTERNA Nº 131 DA SECRETARIA MUNICIPAL DE EDUCAÇÃO,

DE 18 DE FEVEREIRO DE 2026.

Nomeia membros para o de Grupo de Trabalho de apoio técnico-pedagógico, formação continuada, acompanhamento e monitoramento de ações educacionais nas unidades escolares da Rede Municipal de Ensino de Pindamonhangaba.

Luciana de Oliveira Ferreira, Secretária Municipal de Educação, no uso das atribuições legais que lhe foram conferidas pela Lei Ordinária nº 6.194/2018;

RESOLVE:


Art. 1º. Nomear os servidores abaixo elencados para o de Grupo de Trabalho de apoio técnico-pedagógico, formação continuada, acompanhamento e monitoramento de ações educacionais nas unidades escolares da Rede Municipal de Ensino, com foco na qualificação das práticas pedagógicas, no fortalecimento da gestão escolar e na melhoria dos indicadores de aprendizagem, instituído pela Portaria Interna nº 130 da SME, de 11 de fevereiro de 2026, conforme segue:

1. Alessandra Moreira dos Santos Dias Ribeiro
2. Adilson Santos da Rocha
3. Ana Luiza Sebastião Lima Andrade
4. Ângela Maria da Silva
5. Carmen Lucia Agostinho
6. Catarina Rodrigues de Araújo Prado
7. Cristiane da Costa Dias Monteiro
8. Emanuele do Prado Ribeiro Caetano Borges
9. Fernanda Maria Godoy Ataide Gonçalves
10. Henrique Moreira Moraes
11. Laodicéia da Costa Timóteo Bonno
12. Luis Henrique Lopes
13. Raul Cabral França
14. Renata Débora Vieira de Brito
15. Rodrigo Tarcha Amaral de Souza
16. Sara Adriana de Souza Ramos
17. Tânia Mara Bento Rodolfo
18. Tatiane Roberta Silva

Art. 2º Esta Portaria Interna entra em vigor na data de sua publicação.

Pindamonhangaba, 18 de fevereiro de 2026.

Luciana de Oliveira Ferreira
Secretária Municipal de Educação



MUNICÍPIO DE PINDAMONHANGABA
ESTADO DE SÃO PAULO
Secretaria Municipal de Assistência Social

PROCESSO SELETIVO SIMPLIFICADO PARA ENTREVISTADOR SOCIAL - (EDITAL 01/2026)

PARECER SOBRE OS RECURSOS INTERPOSTOS AO RESULTADO DA 2ª FASE - ENTREVISTA

NOME	CPF	RECURSO	PARERER
LUIZ CLAUDIO DA SILVA NEVES	*614288*	INDEFERIDO	<ul style="list-style-type: none"> O candidato requer a alteração do gabarito da Questão 2, defendendo como correta a alternativa que indica que, havendo Procurador, este assume automaticamente a função de Responsável Familiar (RF) no sistema, excluindo o RF original. O enunciado, porém, solicitava a afirmação tecnicamente correta sobre a distinção entre Representante Legal (RL) e Procurador no Cadastro Único, exigindo definição e diferenciação de ambos. A alternativa oficial (letra B) descreve o RL como pessoa externa à família, que não reside no domicílio e responde por pessoas incapazes, e o Procurador como representante de um RF capaz, atendendo integralmente ao comando da questão e ao Manual do Cadastro Único. Já a alternativa indicada pelo candidato trata apenas de efeito sistêmico ligado ao Procurador, sem conceituar esse instituto nem mencionar ou distinguir o RL, razão pela qual não responde de forma completa ao que foi perguntado. Assim, não há erro no gabarito, que permanece com a alternativa B como única correta

DIÁRIO GERAL

Espetáculo Guerreiras Mágicas do K-Pop volta ao Shopping Pátio Pinda após sucesso da primeira edição

Com o sucesso da primeira edição do espetáculo Guerreiras Mágicas do K-Pop, o Shopping Pátio Pinda, administrado pelo Grupo AD, recebe a segunda edição da atração, neste sábado (21). O evento é gratuito e acontece a partir das 16h, na Praça de Alimentação do centro de compras. Inspirado no fenômeno da Netflix, o evento conta com coreografias, músicas e personagens que estão fazendo sucesso entre crianças e adolescentes. Na primeira edição, o show teve uma grande adesão do público, e a expectativa para a segunda apresentação também é alta, explica a Coordenadora de Marketing do shopping, Bruna Silva. “O evento foi um verdadeiro sucesso de público, e por isso decidimos trazer o espetáculo de volta. Nossa expectativa é repetir essa experiência marcante e oferecer mais um momento inesquecível para as famílias.” A Gerente Geral do Shopping Pátio Pinda, Renata Cruz, reforça o compromisso do empreendimento em oferecer opções de entretenimento que atraem famílias, movimentam o público e fortalecem a interação entre clientes e lojistas. “O espetáculo é gratuito e acompanha as principais tendências, atraindo um grande público, ampliando a experiência dos clientes e gerando uma excelente oportunidade para nossos lojistas fortalecerem suas vendas e a conexão com a comunidade”, comenta.



CONEXÃO JOVEM

1º DO ANO

SOMOS UM

“Dei-lhes a glória que me deste, para que eles sejam um, assim como nós somos um: eu neles e tu em mim. Que eles sejam levados à plena unidade, para que o mundo saiba que tu me enviaste, e os amaste como igualmente me amaste.”

João 17:22,23

28.02, ÀS 19H

PIEB PINDAMONHANGABA
TV. MARQUÊS DO HERVAL, 96 - CENTRO

Cronograma de entrega das cestas básicas pelo setor de Almoarifado Central e Subprefeitura de Moreira César, referente ao mês de Fevereiro/2026:

- Dia 26/2 (Quinta-feira) - Somente servidores com nomes iniciados pelas letras: A, B, C, D;
- Dia 27/2 (Sexta-feira) - Somente servidores com nomes iniciados pelas letras: E, F, G, H, I, J, K;
- Dia 2/3 (Segunda-feira) - Somente servidores com nomes iniciados pelas letras: L, M, N, O, P, Q;
- Dia 3/3 (Terça-feira) - Somente servidores com nomes iniciados pelas letras: R, S, T, U, V, W, X, Y, Z.
- Dia 4/3 (Quarta-feira) - servidores que não retiraram as suas cestas básicas no dia correspondente à inicial de seus nomes.

OBSERVAÇÕES:

- 1) Os servidores aposentados (com idade acima de 60 anos) e gestantes deverão ser atendidos de forma preferencial, ou seja, por ordem de chegada e sem obedecer a ordem alfabética nos dias acima mencionados.
- 2) A entrega das cestas básicas obedecerá a ordem alfabética das iniciais dos servidores beneficiados e não da pessoa que estiver retirando as cestas (no caso de retirada da cesta básica por terceiros.
- 3) Não serão aceitos os Termos de Autorização de Retirada por Terceiros, que apresentarem rasuras, não estiverem preenchidos corretamente ou incompletos e, que não sejam originais (não serão aceitos termos xerocados parcialmente ou em sua totalidade).
- 4) O horário de entrega será das 8:00 às 16:00 horas.

Haverá, também, entrega de cestas na Subprefeitura de Moreira César para facilitar aos servidores que residem ou trabalham naquela região.

Pindamonhangaba recebe encontro regional "Conexão Jovem"

A Juventude Batista do Cone Leste Paulista (JUBACOLESP), braço da Associação das Igrejas Batistas da região (AIBACOLESP), promove no dia 28 de fevereiro o encontro "Conexão Jovem". O evento será realizado na sede da Primeira Igreja Evangélica Batista em Pindamonhangaba (PIEB Pinda), a partir das 19h, com entrada aberta ao público. A celebração pretende reunir

adolescentes e jovens de diversas localidades, incluindo o Vale do Paraíba, Vale Histórico, Serra da Mantiqueira e Litoral Norte Paulista. Além de membros das igrejas locais, o encontro é voltado a visitantes que desejam participar de uma programação composta por momentos de adoração a Deus, reflexões bíblicas, louvores e cânticos espirituais. O objetivo principal da ini-

ciativa é promover a interação da juventude em nível regional, fortalecendo os laços de comunhão e espiritualidade entre os participantes. A PIEB Pinda, Igreja que sedia o evento, está localizada na Travessa Marquês do Herval, nº 96, na região central. Para mais detalhes e atualizações sobre as programações, a organização da JUBACOLESP disponibiliza o perfil oficial no Instagram @somosjubacolesp.



Marchinha de Pinda é vice-campeã no FEMUCAR 2026

Pindamonhangaba foi a vice-campeã do Festival de Músicas Carnavalescas de Taubaté (FEMUCAR), que neste ano completou 40 edições. A marchinha "Antibiótico", interpretada por Valtão e Jorge Boi, levou para casa um troféu e R\$ 1.860,00. Taubaté ganhou o primeiro e o terceiro lugares no concurso

marcado por muita criatividade e irreverência. A marchinha "Quero ter 1 milhão" interpretada por João Bosco Pimentel faturou o primeiro lugar. Pelo título, o artista ganhou troféu e R\$ 2.860. Pinda conquistou ainda o quarto lugar com música "A vaca H", uma canção hilária apresentada por Juliana Leme,

que foi premiada com R\$ 1.360. Fechando o ranking, a quinta colocação ficou com a marchinha "É carnaval, clareou", de Fernando Barros, da cidade de Mairiporã, que levou para casa R\$ 1.160. Ao todo 20 marchinhas disputaram a preferência dos jurados, que avaliaram letra, melodia e apresentação.

OM COTIDIANO NO

Secretaria da Mulher intensifica campanha “Não é Não” e mobiliza setores da Prefeitura contra o assédio no Carnaval



A Delegacia da Mulher é um dos canais oficiais que a população pode procurar em caso de necessidade

GCM prende homem por tentativa de estupro em Pindamonhangaba



A Guarda Civil Metropolitana (GCM) prendeu em flagrante, na madrugada da última sexta-feira (13), um homem suspeito de tentativa de estupro em Pindamonhangaba. A ocorrência foi atendida após acionamento do Centro de Controle Operacional (CCO), por volta das 3h45, para o Posto Sete Estrelas, na Avenida Dr. Francisco Lessa, no bairro Chácara Galega.

Suspeito de tentativa de estupro foi preso em flagrante e conduzido à Delegacia de Polícia para as medidas cabíveis

No local, os agentes fizeram contato com a vítima, que relatou ter sido abordada e ter sofrido uma tentativa de violência sexual. Após conseguir buscar ajuda, a vítima repassou informações que auxiliaram as equipes no patrulhamento e na identificação do suspeito nas proximidades.

O homem foi abordado, recebeu voz de prisão e foi conduzido à autoridade policial de plantão para as medidas legais cabíveis, com enquadramento no artigo 213 do Código Penal. A vítima foi encaminhada para atendimento médico e psicológico.



Operação Carnaval 2026 se concentrou nos pontos de aglomeração com incidências de perturbação do sossego

Polícia Militar realiza Operação Carnaval com 74 abordagens e fiscalização de motocicletas

A Polícia Militar de Pindamonhangaba realizou na noite dessa segunda-feira (16) a Operação Carnaval 2026, focando na fiscalização de trânsito e combate à perturbação de sossego.

Os trabalhos foram concentrados em pontos de aglomeração próximos a adegas, com incidência de ocorrências de perturbação de sossego como ruas Bicudo Leme e dos Andradas e Av. Nossa Senhora do Bom Sucesso.

A operação focou em abordagem a pessoas e fiscalização de carros e motocicletas e o resultado apresentado foi positivo:

RESULTADO:
03 pessoas abordadas
72 motocicletas fiscalizadas
02 carros fiscalizados
74 condutores fiscalizados
54 Autos de infração aplicado
22 Termos de Retenção de bens aplicados

"Parabenizamos nossa Polícia Militar, através do Cap. Campos Neto pelo trabalho preventivo que proporcionou mais segurança aos cidadãos de bens que desejam utilizar nossos espaços públicos. Motociclistas irregulares e munícipes que insistem em promover a perturbação do sossego coletivo terão o rigor da lei", registrou o secretário municipal de Segurança, Paulo Henrique Lopes Carvalho.

A Secretaria da Mulher, Família e Direitos Humanos (SEMUFADH) está intensificando a campanha “Não é Não” em Pindamonhangaba como forma de reforçar o combate ao assédio durante o Carnaval. A ação foi realizada nesta semana em diversos setores da Prefeitura e também em outras instituições do município, com a distribuição de leques informativos da campanha, fortalecendo a conscientização e a prevenção.

A mobilização passou pelas Secretarias de Finanças e Orçamento, Administração, Comunicação e Eventos, Desenvolvimento Econômico, Saúde, Captação de Recursos, Gabinete, Tecnologia, Ouvidoria da Prefeitura, além da Delegacia da Mulher, equipe de Fisioterapia, Núcleo Pedagógico da Diretoria Regional de Ensino da Secretaria de Educação e Projeto Vidas Brilhantes da Casa Girassol.

A equipe da SEMUFADH, representada pela secretária Magda Félix, a secretária adjunta Sandra Graziella, a diretora de Mulher e Família Luciana Simonetti e a diretora de Direitos Humanos e da Pessoa com Deficiência, Leticia Souza, destacou que a ini-

ciativa tem como objetivo levar informação clara e direta à população e aos servidores públicos, reforçando que o respeito é fundamental em qualquer período do ano — especialmente durante as festividades carnavalescas.

A campanha reforça a mensagem de que assédio não é brincadeira, é crime. A orientação é para que situações de desconforto, invasão ou desrespeito não sejam normalizadas.

Em caso de necessidade, a população pode buscar ajuda pelos canais oficiais:

- 190 – Polícia Militar
- 180 – Central de Atendimento à Mulher
- 100 – Direitos Humanos
- 181 – Disque-Denúncia
- 153 – Guarda Municipal

Também é possível procurar a Delegacia da Mulher (Rua Gustavo de Godoy, 409 – Centro) ou a Secretaria da Mulher, Família e Direitos Humanos (Rua Euclides de Figueiredo, 175 – Espaço Humano).

A campanha segue sendo ampliada ao longo do período de Carnaval, fortalecendo a rede de proteção e reafirmando que respeito é essencial em qualquer ambiente.



Campanha 'Não é Não' combateu o assédio durante o carnaval

PM prende criminoso com arma de fogo, traficando entorpecentes

Após denúncia de um indivíduo armado na Praça da Bíblia, o supervisor da 2ª Cia coordenou o cerco. Na Rua Heloísa Vilela Ribeiro, o criminoso demonstrou nervosismo ao avistar a PM e fugiu a pé, sendo interceptado na Rua Tribuna do Norte.

Apreensão:
* 01 Pistola Taurus G2C 9mm (12 munições intactas);
* Porção de maconha e dinheiro.

O criminoso confessou que vendia bebidas em seu veículo no local. O Fiscal de Postura apreendeu a mercadoria e aplicou as multas cabíveis. No DP, o Dr. Renato Garcia ratificou a prisão em flagrante por porte ilegal de arma e posse de entorpecente. O indivíduo permaneceu preso; o veículo, o celular e o dinheiro foram liberados aos familiares.



Objetos apreendidos de posse do indivíduo abordado pela PM