



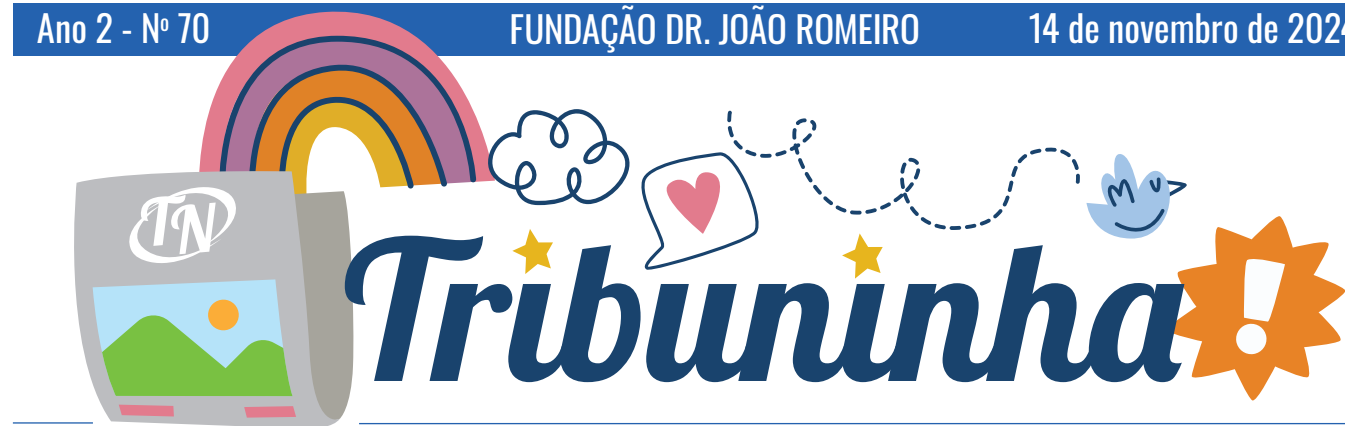
DICA DE FILME

## Wicked

Baseado no musical homônimo da Broadway, **Wicked** é o prelúdio da famosa história de Dorothy e do Mágico de Oz, onde conhecemos a história não contada da Bruxa Boa e da Bruxa Má do Oeste. Na trama, Elphaba (Cynthia Erivo) é uma jovem como outra qualquer do Reino de Oz, mas incompreendida por causa de sua pele verde incomum e por ainda não ter descoberto seu verdadeiro poder. Sua rotina é tranquila e pouco interessante, mas ao iniciar seus estudos na Universidade de Shiz, seu destino encontra Glinda (Ariana Grande), uma jovem popular e ambiciosa, nascida em berço de ouro, que só quer garantir seus privilégios e ainda não conhece sua verdadeira alma. As duas iniciam uma inesperada amizade; no entanto, suas diferenças, como o desejo de Glinda pela popularidade e poder, e a determinação de Elphaba em permanecer fiel a si mesma, entram no caminho, o que pode perpetuar no futuro de cada uma e em como as pessoas de Oz as enxergam.

Confira este filme e os horários das sessões nas salas do Grupo Cine no Shopping Pátio Pinda.

Divulgação



# Alunos da 'Arthur Andrade' confeccionam boneca Abayomi



Divulgação

As Abayomi, bonecas de pano, aludem à cultura africana

A **Escola Municipal Arthur de Andrade**, no bairro Cidade Nova, realizou, no dia 1º de novembro, uma oficina com participação dos responsáveis pelos alunos, partindo da apresentação da ori-

gem da história da boneca Abayomi (Lenda Africana); em seguida, os responsáveis foram convidados, juntamente com as crianças, a confeccionar a boneca com retalhos de tecido.

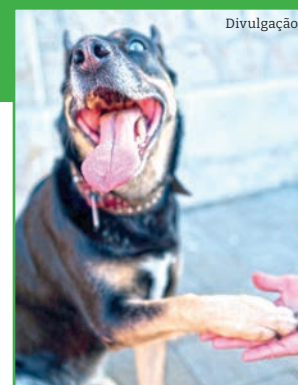
PÁGINA 3



## Pets

Companhia, cuidado e lições de empatia com os animais de estimação

PÁGINA 2



Divulgação

## Jogos educativos para ler e escrever!

ESCOLA ABDIAS JÚNIOR USA CHROMEBOOK PARA APRIMORAR A FLUÊNCIA LEITORA E A ESCRITA DOS ESTUDANTES DE FORMA LÚDICA

Na escola Abdias Júnior, o Chromebook é uma das diversas ferramentas usadas no processo de alfabetização.

Sim! Podemos e devemos usar a tecnologia como recurso pedagógico no processo de aprendizagem dos nossos estudantes.

PÁGINA 3



## Pergunta pra Tribuninha!



Divulgação

**BRINCAR É A CHAVE PARA O APRENDER**

Os cientistas descobriram que são necessárias aproximadamente 400 repetições para criar uma nova sinapse no cérebro.

Porém se esse estímulo for feito através de brincadeiras são necessárias de 10 a 20 repetições apenas.

*Vanessa Alves*  
Psicopedagoga

### Dica da Psicopedagoga Vanessa Alves

É verdade que as crianças quando brincam e repetem essas brincadeiras, criam lembranças apreendendo novas coisas? Sim!

Cinco brincadeiras para fazer com as crianças em casa:

#### 1 - Caça ao tesouro

Crie mapas ou pistas para levar as crianças a diferentes partes da casa, onde encontrarão pequenos tesouros, brinquedos ou mensagens secretas.

#### 2 - Boliche de meias

Use meias enroladas em formato de bola e coloque garrafas vazias como pinos. As crianças podem criar o próprio jogo de boliche dentro de casa. A diversão é garantida!

#### 3 - Esconde-esconde noturno

Apague as luzes e brinque de esconde-esconde à luz de lanternas. Mas cuidado com os sustos, pois algumas crianças podem se assustar com facilidade.

#### 4 - Tiro ao alvo

Defina um alvo e faça diversas bolas de papel. Convide as crianças para participar e veja quem tem a melhor mira dentro de casa!

#### 5 - Esculturas de massinha

Forneça massinhas de diferentes cores e texturas. As crianças podem criar esculturas, animais e personagens imaginários. É importante deixar a criatividade fluir!



## Expediente

**TRIBUNINHA – ENCARTE ESPECIAL DO JORNAL TRIBUNA DO NORTE - FUNDAÇÃO DR JOÃO ROMEIRO**

**Jornalista responsável:**

Cintia Martins Camargo - MTB 21690/SP

**Jornalistas:** Aiandra Mariano e Altair Fernandes Carvalho

**Diagramação:** José Marcelo Randes

Rua Dr Gustavo de Godoy, 536, esquina com a Rua Francisco

Glicério - Centro - Pindamonhangaba - SP

www.jornaltribunadonorte.com.br

Whatsapp/telefone: (12) 98889-9667

## Pets



Divulgação



Divulgação



**O abraço libera muitas sensações e favorece nossa saúde emocional**

# Companhia, cuidado e lições de empatia com os animais de estimação

**Colaboração Thainá Galvão e Anderson de Carvalho\***

Os animais possuem características fantásticas para ajudar os humanos. Desde a companhia até o cuidado, os animais nos mostram como a empatia, que é a capacidade de entender como o outro se sente, é fundamental na amizade.

Ter um animal de estimação ajuda a diminuir o estresse, pois com a sua companhia nos sentimos menos sozinhos e temos um amigo que nos ensina a ser mais responsável com as obrigações. Com os pets podemos ter momentos de leveza ao passear, podemos gastar energia correndo e, acima de tudo, precisamos sempre alimentá-los, dando a ração na hora certa, verificando e trocando a água que bebem, além de levá-los periodicamente ao veterinário e dentre muitas outras responsabilidades.

**Animais de estimação podem distinguir nossas emoções e perceber quando estamos tristes**

Os animais podem perceber nossas emoções observando nossos comportamentos e, com isso, eles se aproximam ou se distanciam de nós. Quando estamos tristes, eles tentam se aconchegar em nosso colo, dando a entender que podemos contar com eles nesse momento difícil. Já quando estamos irritados, tendem a se afastar e esconder, pois ações como



Divulgação

gritos ou que expressam raiva, por exemplo, podem deixá-los assustados ou agitados, aumentando o risco de reações inesperadas e causando um acidente, como uma mordida.

Como já havíamos contado em uma edição passada do tribuninha, o abraço libera muitas sensações e tem muitas vantagens para nosso cérebro, já que dentro de um abraço podemos nos sentir mais confortáveis, e isso ameniza nosso sofrimento. Portanto, ter um animal de estimação ao seu lado no dia a dia, é poder contar sempre com um abraço e uma boa companhia nos momentos de alegria e de tristeza.

**Errata:** Na publicação do último texto de nossa coluna, informamos que o texto foi escrito pela *Thainá Galvão* e pelo *Anderson de Carvalho*.

**\* Thainá Galvão é estudante de psicologia e atua com ONGs que resgatam animais e Anderson de Carvalho é adestrador de cães. Mais informações: @ades-tradorandersoncarvalho**

Divulgação

## Alunos da 'Arthur Andrade' confeccionam boneca Abayomi

A **Escola Municipal Arthur Ade Andrade**, no bairro Cidade Nova, realizou, no dia 14 de novembro, uma oficina com participação dos responsáveis pelos alunos, partindo da apresentação da origem da história da boneca Abayomi (Lenda Africana); em seguida, os responsáveis foram convidados, juntamente com as crianças, a confeccionar a boneca com retalhos de tecido.

Parte integrante do projeto antirracismo desenvolvido ao longo do ano letivo, a oficina reforçou o compromisso da escola em pro-

mover a diversidade racial e cultural como forma de combate ao racismo.

A oficina foi mais uma das ações de uma série de atividades que a escola vem realizando para demonstrar

a contribuição dos povos africanos na formação da identidade cultural do povo brasileiro, fortalecendo assim os valores como respeito, empatia e igualdade para todos.

Divulgação



**Oficina reuniu alunos e seus responsáveis em atividade sobre cultura africana**

## Jogos educativos para ler e escrever!

ESCOLA ABDIAS JÚNIOR USA CHROMEBOOK PARA APRIMORAR A FLUÊNCIA LEITORA E A ESCRITA DOS ALUNOS

O Chromebook é uma das diversas ferramentas usadas no processo de alfabetização.

Sim! Podemos e devemos usar a tecnologia como recurso pedagógico no processo de aprendizagem dos nossos estudantes.

Na escola **Abdias Júnior Santiago e Silva**, de forma interativa, a turma do 1º ano B, da professora **Cláudia**, por meio de jogos educativos, utiliza o Chromebook para aprimorar a fluência leitora e a escrita.

Os jogos são escolhidos

pela professora com os objetivos previamente definidos para que os alunos possam evoluir tanto na leitura quanto na escrita.

O uso dos jogos desperta a motivação, a imaginação, a atenção, a concentração, a expressividade e muitas outras habilidades.

As crianças amam jogar no Chromebook.

**Na escola Abdias Júnior, os alunos aprendem brincando por meio do Chromebook, uma espécie de notebook que roda o sistema do Google**

Divulgação





Divulgação

## PAPAI NOEL E DINOSSAUROS ENCANTAM O PÚBLICO NO "NATAL DE AVENTURAS" DO SHOPPING PÁTIO PINDA

O Shopping Pátio Pinda recebeu no último domingo, 10 de novembro, mais de 14 mil pessoas para dar início às suas festividades natalinas. A grande atração da celebração foi a chegada do Papai Noel, em uma expedição jurássica repleta de surpresas, que se tornou um dos eventos mais esperados pelas famílias.

A chegada do Papai Noel foi marcada por diversas atividades interativas, como pintura de rosto, tatuagens infantis, balões personalizados e várias atrações musicais, garantindo que o público infantil se sentisse parte dessa jornada mágica.

O tema 'Um Natal de Aventuras' trouxe algo realmente novo para a cidade, com uma combinação perfeita entre o universo dos dinossauros e a magia do Natal, criando uma experiência única para todas as idades.

**NATAL DE AVENTURAS CONTINUA ATÉ 24 DE DEZEMBRO**

O público ainda poderá aproveitar as atrações do Natal de Aventuras do Shopping Pátio Pinda até o dia 24 de dezembro. A exposição jurássica e a Casa do Noel seguem no centro de compras, e o bom velhinho estará disponível para receber crianças e suas famílias próximo à loja TNG. O horário de atendimento será de terça a sábado, das 14h às 21h, e aos domingos, das 14h às 20h, com intervalo entre 18h e 19h. Na véspera de Natal (24/12), o atendimento será especial, das 13h às 18h.





Coloque as letras nos seus respectivos lugares, segundo a tabela, e descubra o nome que se dá ao superaquecimento do planeta

F I S E A U T O

\_\_\_\_\_

\_\_\_\_\_

É um processo natural que permite a existência de vida no planeta em razão da regulação da temperatura média global. A emissão de gases poluentes gera o acúmulo de poluição na atmosfera e, consequentemente, o aumento das temperaturas no planeta.

Os chamados gases, são frutos de diferentes atividades humanas, com destaque para a agropecuária e a indústria, que são os principais causadores da intensificação desse fenômeno.

### Turma do Trabiju

### Conhecendo os Personagens - Parte 2

### Francisco Machado

francisco.machado.artista



Beija-Flor



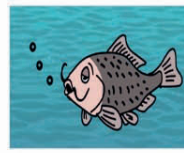
Javali



Jararaca



Lambari



Mandi



Onça-Pintada



Coruja-Listrada



Jacutinga



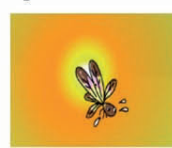
Lesma



Serelepe



Suçuarana



Vaga-Lume

*Francisco Machado*

## TURMA DO TRABIJU

Estou completando a 60ª tirinha da **Turma do Trabiju**! Você conhece os personagens? Esta semana terminamos de publicar os seus nomes. Assim você poderá curtir melhor e acompanhar as suas aventuras!